

**MONITORAGGIO E VALUTAZIONE**

PARTE

**PRIMA**

**MONITORAGGIO DELLE INIZIATIVE  
FINANZIATE IL CUI CONTRIBUTO  
È STATO EROGATO NELL'ANNO  
SOLARE 2019**

## CONTRIBUTI, INIZIATIVE E MACRO-AREE DI IMPATTO

### EROGAZIONI 2019

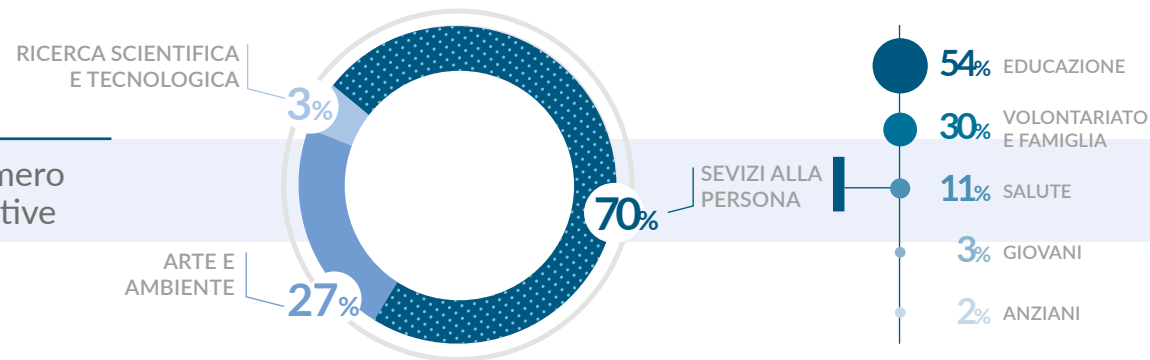
#### MACROAREA DI INTERVENTO

MACROAREA DI INTERVENTO	CONTRIBUTI EROGATI IN €	INIZIATIVE
Servizi alla Persona	12.004.255	193
Arte, Attività e Beni Culturali	4.708.941	73
Ricerca Scientifica e Tecnologica	679.532	9
<b>TOTALE</b>	<b>17.392.728</b>	<b>275</b>

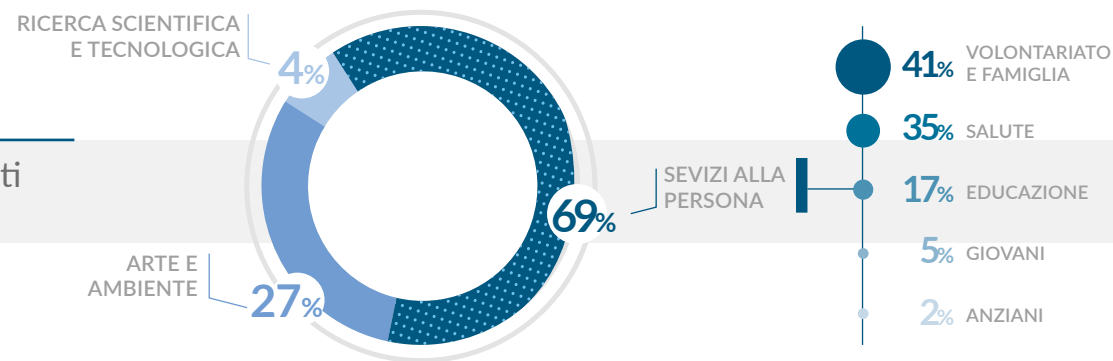
(con 215 organizzazioni coinvolte)

Gli interventi relativi ad AZIONI DI SISTEMA (generalmente valutati con metodologie più strutturate) sono stati esclusi dall'analisi

#### Per numero di iniziative



#### Per importi erogati



- 54% EDUCAZIONE
- 30% VOLONTARIATO E FAMIGLIA
- 11% SALUTE
- 3% GIOVANI
- 2% ANZIANI

- 41% VOLONTARIATO E FAMIGLIA
- 35% SALUTE
- 17% EDUCAZIONE
- 5% GIOVANI
- 2% ANZIANI

## CONTRIBUTI, INIZIATIVE E TIPOLOGIE

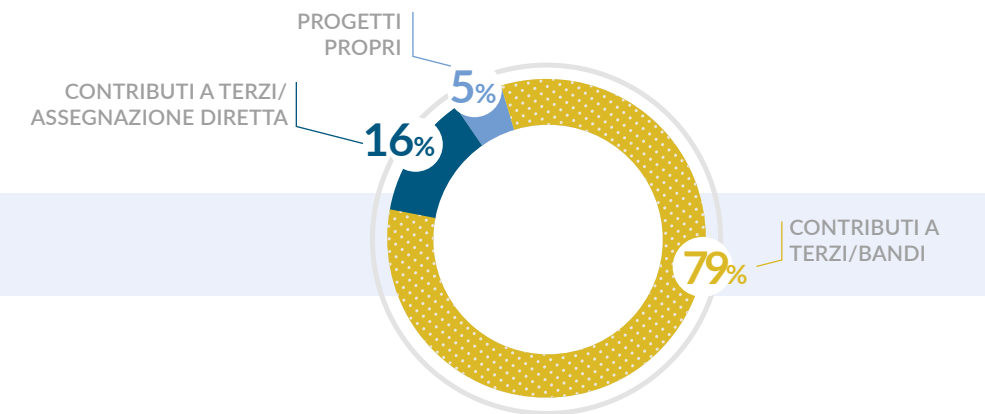
### EROGAZIONI 2019

#### TIPOLOGIA

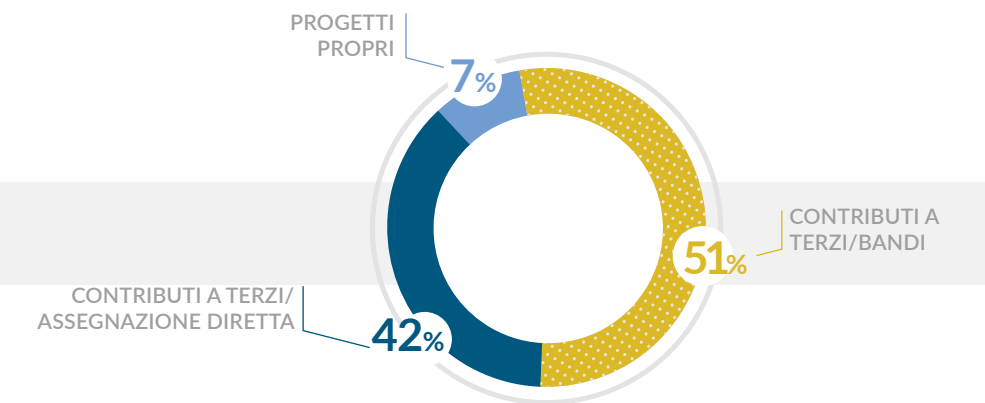
TIPOLOGIA	CONTRIBUTI EROGATI IN €	INIZIATIVE
Progetti propri	1.132.913	15
Contributi a terzi/Assegnazione diretta	7.322.142	44
Contributi a terzi/Bandi	8.937.673	216
<b>TOTALE</b>	<b>17.392.728</b>	<b>275</b>

Gli interventi relativi ad AZIONI DI SISTEMA (generalmente valutati con metodologie più strutturate) sono stati esclusi dall'analisi

#### Per numero di iniziative



#### Per importi erogati



## CONTESTO NEL QUALE È MATURATA LA DECISIONE DI PARTECIPARE AL BANDO DELLA FONDAZIONE



### EROGAZIONI SU PROGETTI FINANZIATI TRAMITE BANDO AL 31 DICEMBRE 2019

MACROAREA	A	B	C	D
Servizi alla Persona (164)	3,7%	28,0%	57,3%	11,0%
Arte e Ambiente (47)	0%	21,3%	78,7%	0%
Ricerca Scientifica e Tecnologica (5)	0%	0%	100%	0%
<b>TOTALE (216)</b>	<b>2,7%</b>	<b>25,9%</b>	<b>63,1%</b>	<b>8,3%</b>

Dati derivanti da un processo di auto-valutazione da parte dei beneficiari di contributo

## CONTRIBUTI E NUMERO DI INIZIATIVE IN CIFRE COMPLESSIVE

ENTI PRIVATI	IMPORTO EROGATO IN €	N.RO INIZIATIVE
ODV	474.527	25
APS	298.460	32
ALTRE ASSOCIAZIONI	1.045.087	30
COOP A	19.867	2
COOP B	52.320	1
CONS. COOP	136.032	1
FONDAZIONI	2.170.557	26
ISTITUTI RELIGIOSI	2.335.749	16
ALTRI PRIVATI	69.774	3
<b>TOTALE</b>	<b>6.602.372</b>	<b>136</b>

ENTI PUBBLICI	IMPORTO EROGATO IN €	N.RO INIZIATIVE
E.P. TERRIT.	5.530.719	27
ISTITUTI SCOLASTICI	622.194	80
AMM. CENTRALE	20.009	3
E.P. NON TERRIT.	4.617.435	29
<b>TOTALE</b>	<b>10.790.356</b>	<b>139</b>

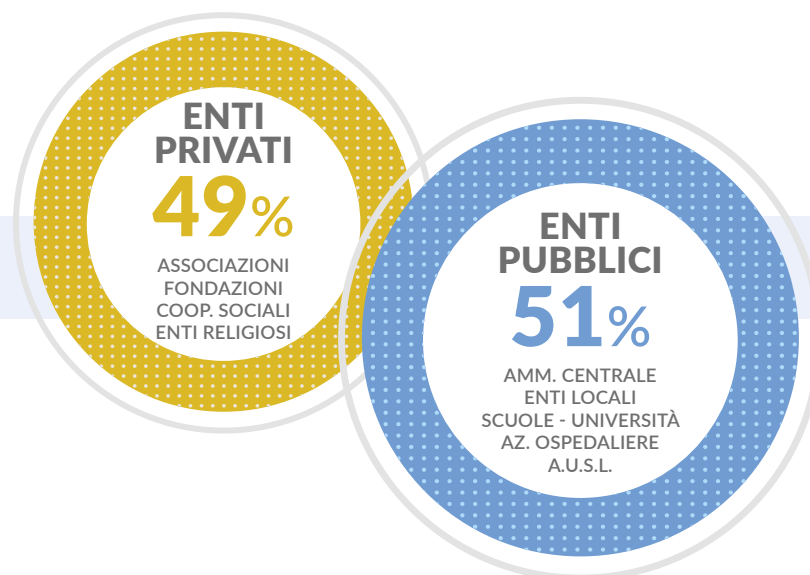
  

<b>TOTALE COMPLESSIVO</b>	<b>17.392.728</b>	<b>275</b>
---------------------------	-------------------	------------

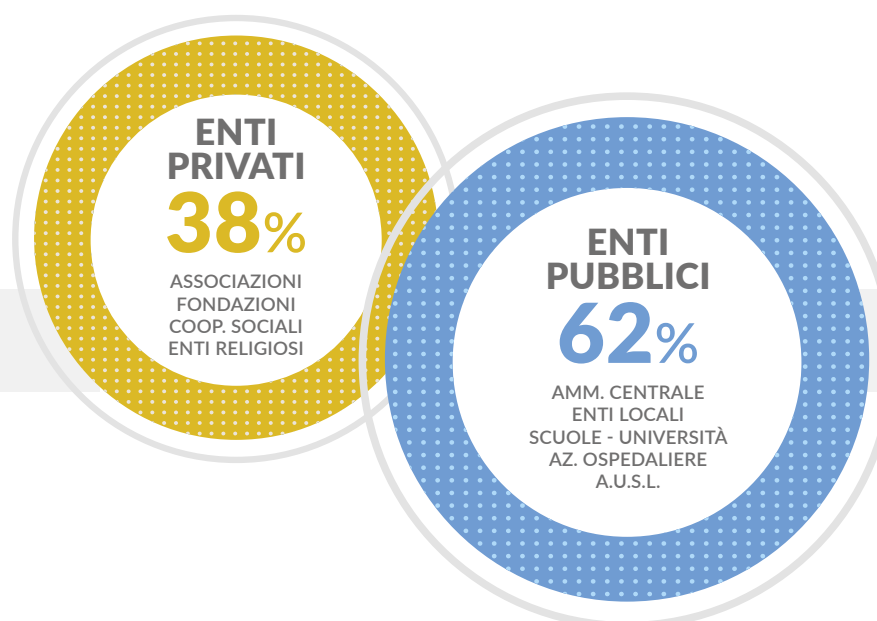
Gli interventi relativi ad AZIONI DI SISTEMA (generalmente valutati con metodologie più strutturate) sono stati esclusi dall'analisi

## CONTRIBUTI E INIZIATIVE PER FORMA GIURIDICA DELLE ORGANIZZAZIONI

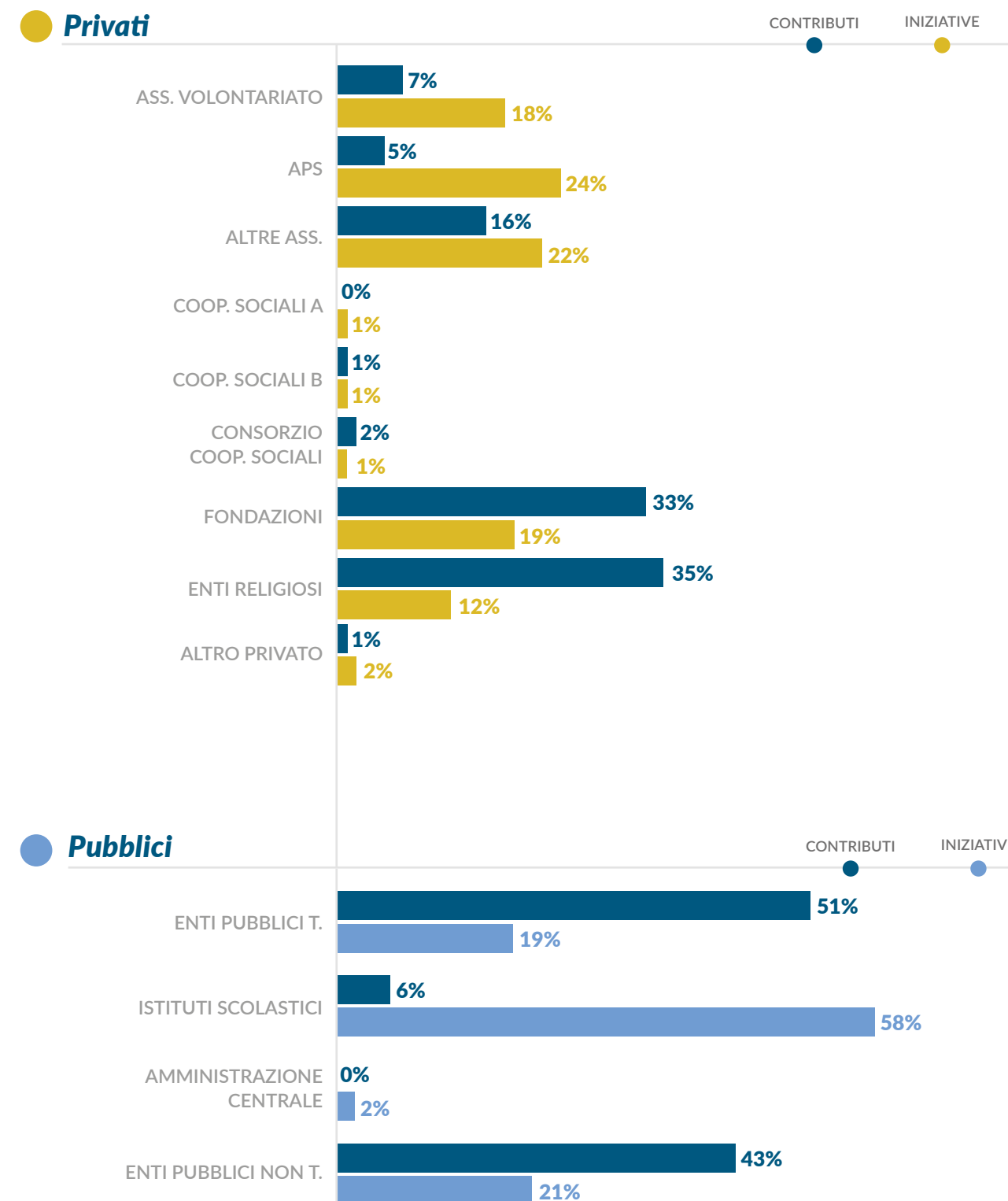
Per numero di iniziative



Per importi erogati



## CONTRIBUTI E NUMERO DI INIZIATIVE PER TIPOLOGIA GIURIDICA DELLE ORGANIZZAZIONI

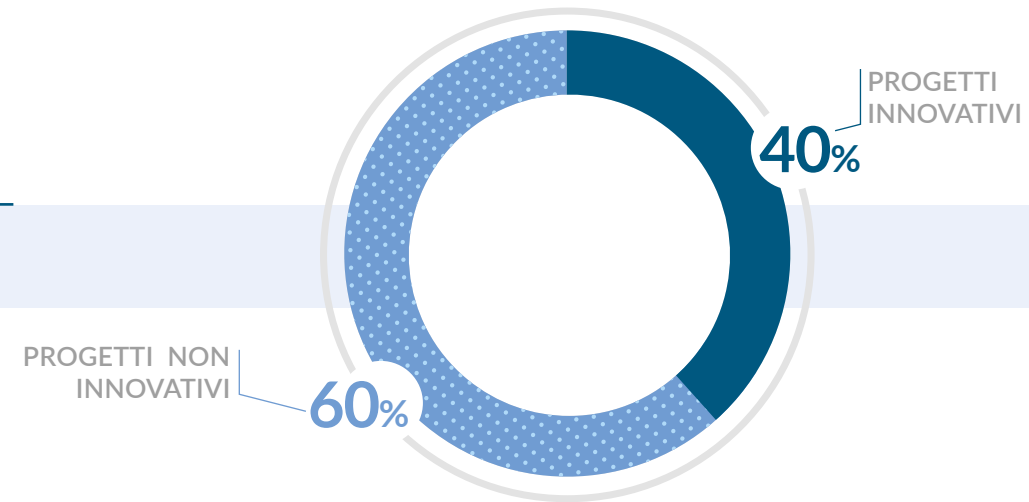


\* N.B. Effetto arrotondamento



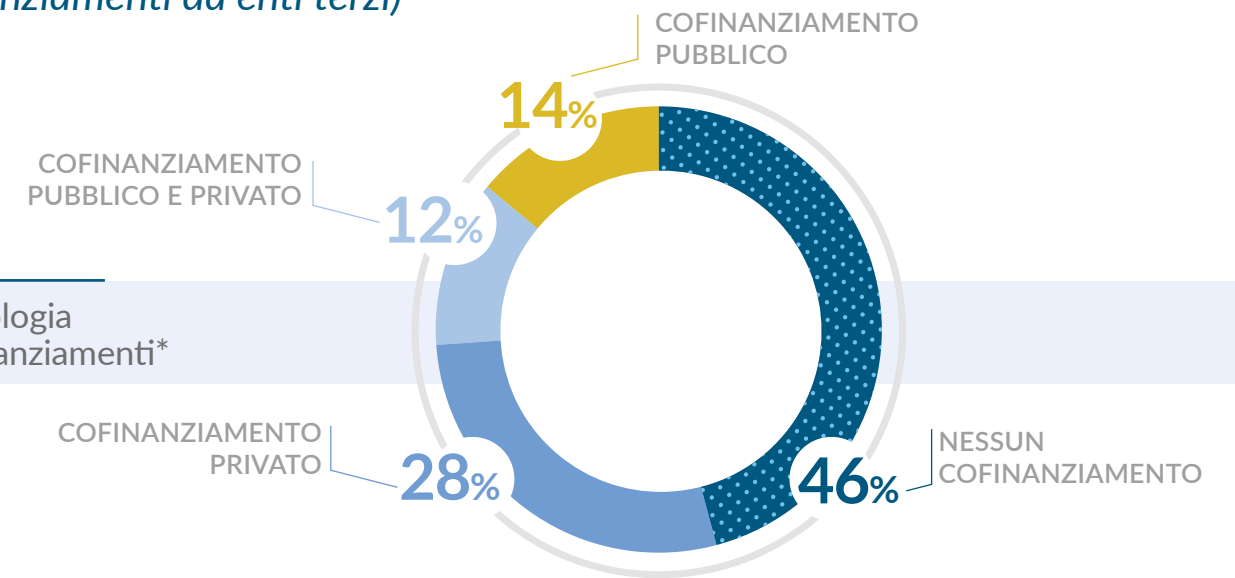
## CONTRIBUTI E INNOVAZIONE

Per tipologia di progetti\*



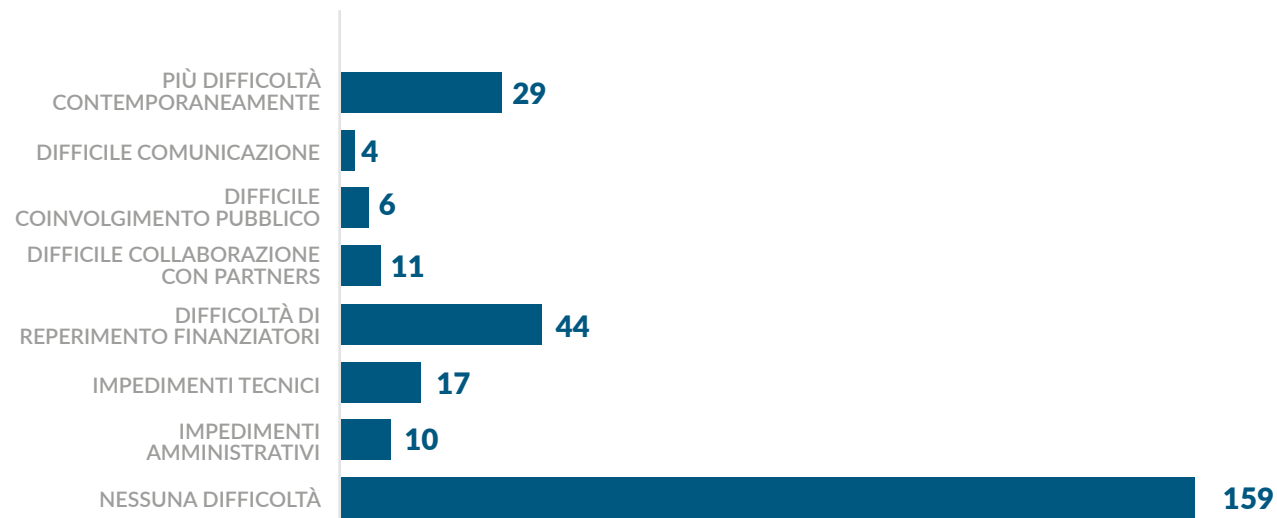
## CONTRIBUTI E ASPETTI ECONOMICI DEI PROGETTI (cofinanziamenti da enti terzi)

Per tipologia di cofinanziamenti\*



\*Dati derivanti da un processo di auto-valutazione da parte dei beneficiari di contributo

## CONTRIBUTI E DIFFICOLTÀ PROGETTUALI RISCONTRATE IN ITINERE DAI BENEFICIARI



\* Dati derivanti da un processo di auto-valutazione da parte dei beneficiari di contributo

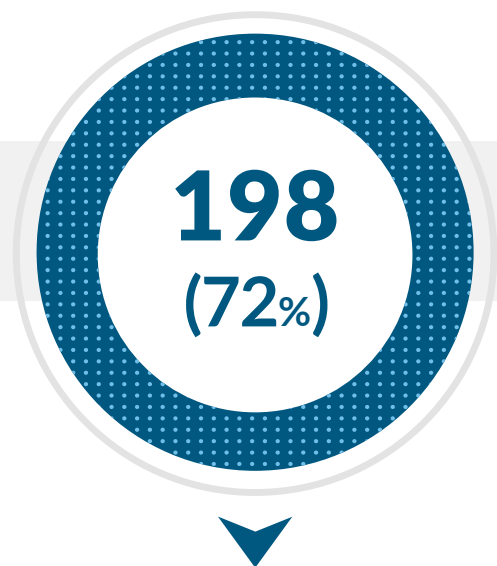
\*Dati derivanti da un processo di auto-valutazione da parte dei beneficiari di contributo

Il robot chirurgico inaugurato all'Ospedale di Parma

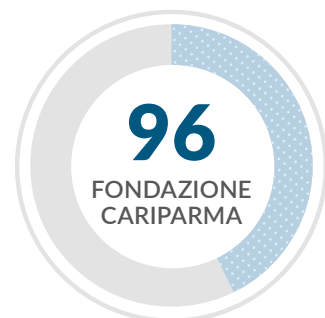
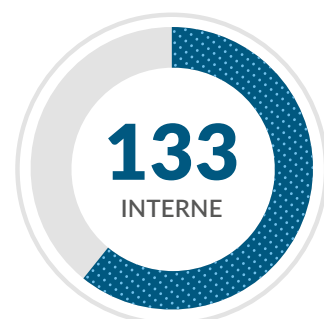


## CONTRIBUTI E ASPETTI ECONOMICI DEI PROGETTI

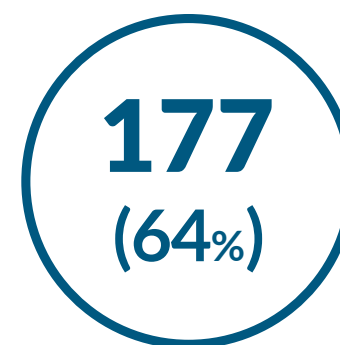
INIZIATIVE CHE CONTINUERANNO DOPO L'EROGAZIONE DEL CONTRIBUTO



Future fonti di sostegno dei progetti  
(per numero di iniziative)



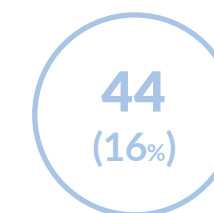
**Nota:** per uno stesso progetto possono essere state indicate diverse fonti di futuro finanziamento



INIZIATIVE CHE NON SI SAREBBERO REALIZZATE SENZA IL CONTRIBUTO DELLA FONDAZIONE



INIZIATIVE CHE SI SAREBBERO REALIZZATE **COMPLETAMENTE** SENZA IL CONTRIBUTO DELLA FONDAZIONE

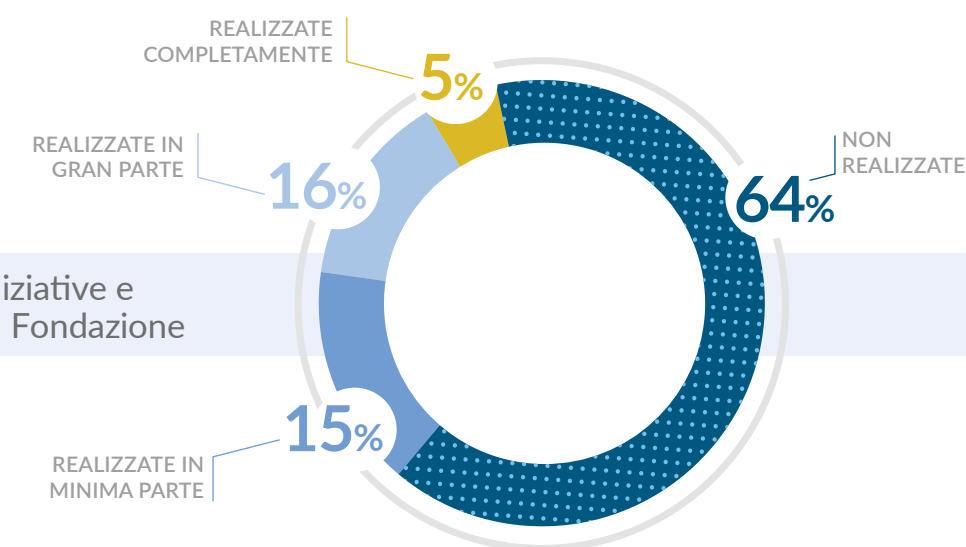


INIZIATIVE CHE SI SAREBBERO REALIZZATE **PER LA MAGGIOR PARTE** SENZA IL CONTRIBUTO DELLA FONDAZIONE



INIZIATIVE CHE SI SAREBBERO REALIZZATE **PARZIALMENTE** SENZA IL CONTRIBUTO DELLA FONDAZIONE

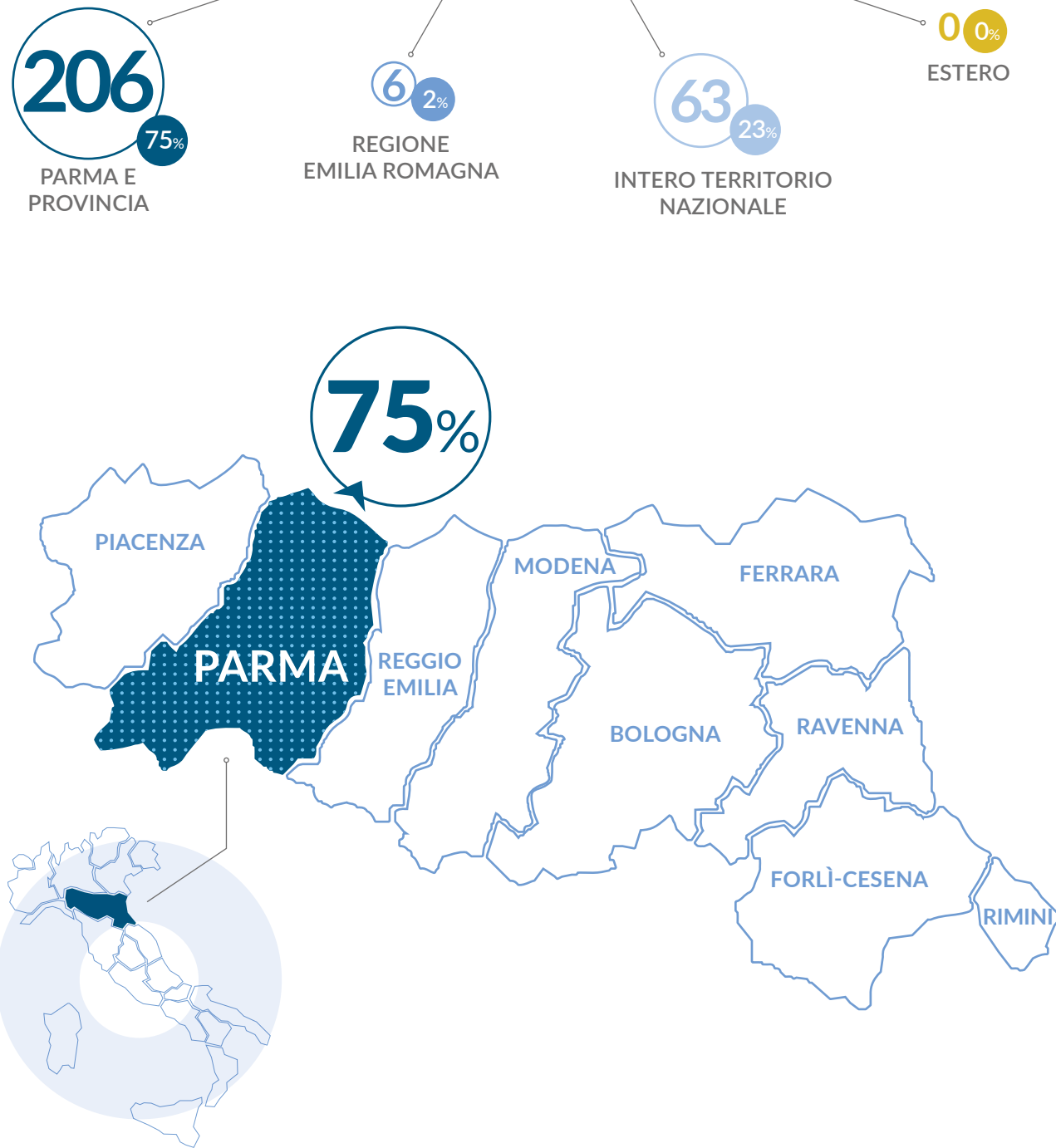
Realizzazione iniziative e contributo della Fondazione



► Dati derivanti da un processo di auto-valutazione da parte dei beneficiari di contributo

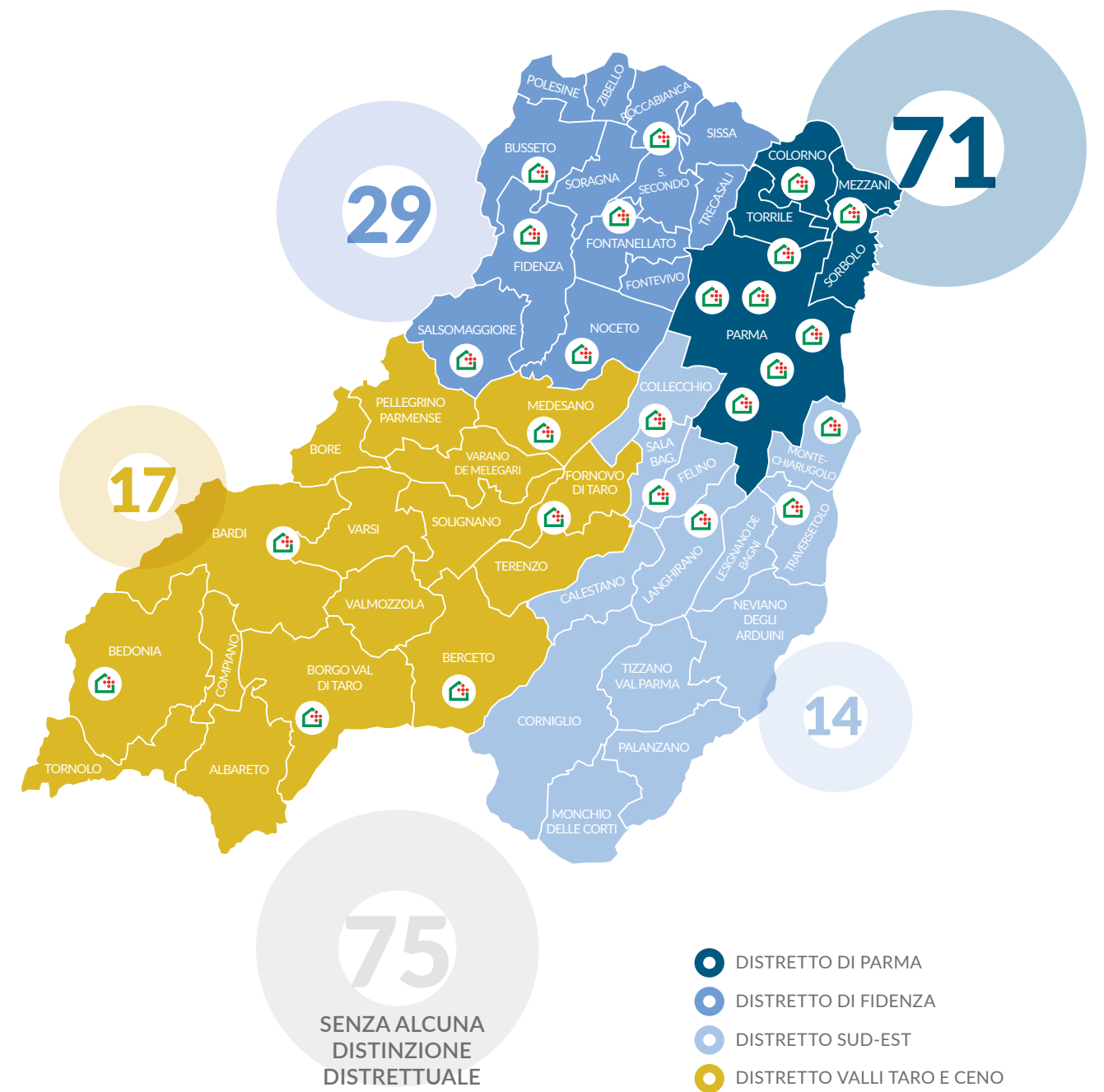
## DESTINATARI PER LOCALIZZAZIONE GEOGRAFICA

### INIZIATIVE PER DISTRIBUZIONE GEOGRAFICA DEI DESTINATARI



## DESTINATARI PER LOCALIZZAZIONE GEOGRAFICA

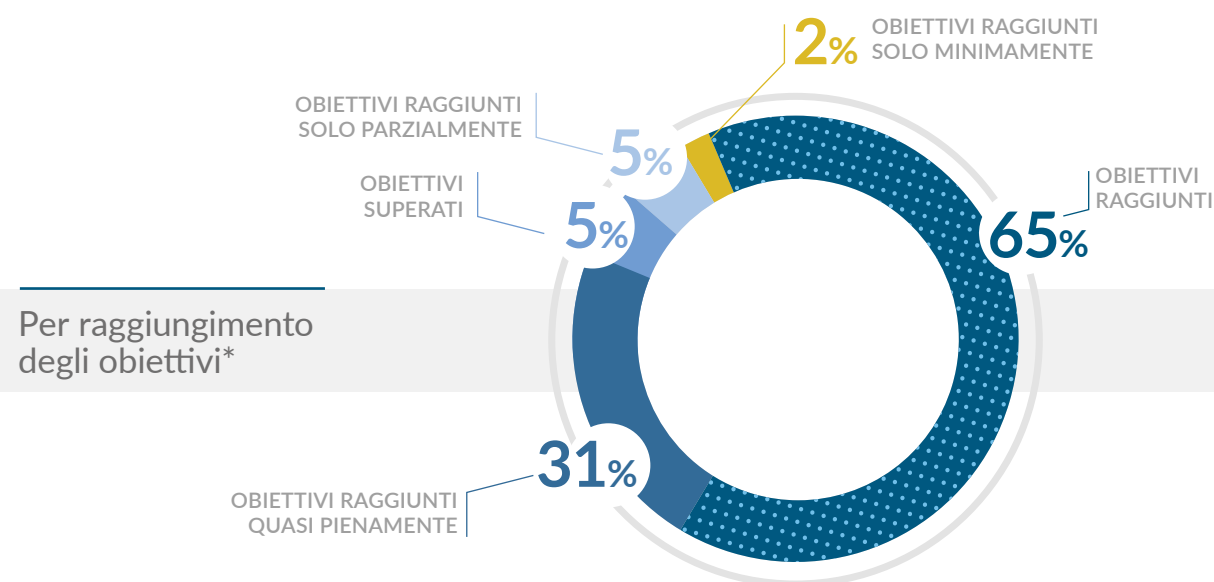
### I 206 PROGETTI I CUI DESTINATARI SONO LOCALIZZATI IN PARMA E PROVINCIA, SUDDIVISI PER DISTRETTO SOCIO-SANITARIO:



\*Dati derivanti da un processo di auto-valutazione da parte dei beneficiari di contributo



## CONTRIBUTI E RAGGIUNGIMENTO DEGLI OBIETTIVI

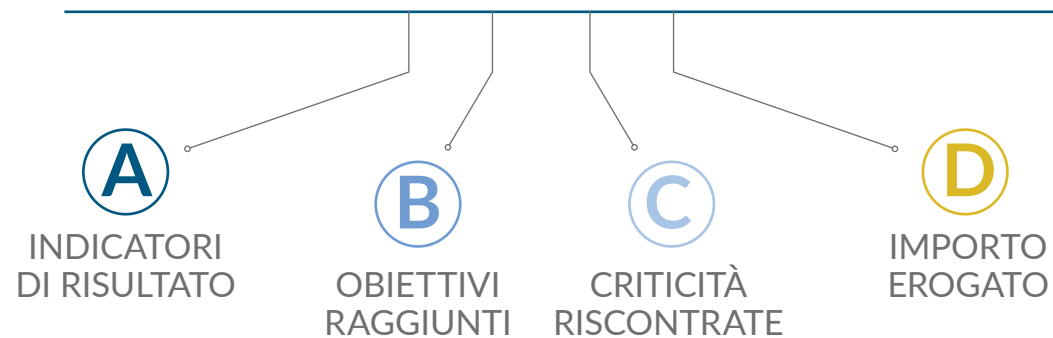


\*Dati derivanti da un processo di auto-valutazione da parte dei beneficiari di contributo

TOTALE EROGAZIONI 2019 SOTTOPOSTE A VALUTAZIONE SPECIFICA OUTPUT	17.392.728
TOTALE EROGAZIONI 2019 RELATIVE AD AZIONI DI SISTEMA (ESCLUSE)	2.094.841
TOTALE EROGAZIONI 2019 COMPLESSIVO	19.487.569

Delle 275 iniziative sin qui analizzate, è stato selezionato un sottoinsieme di 104 progettualità, escludendo anche quelle di importo unitario fino a 10.000 euro (in un'ottica di rapporto costo/beneficio) e quelle per le quali l'erogazione effettuata non è avvenuta a seguito del completamento del progetto bensì a fronte di stadi intermedi di realizzazione.

Il campione risultante (104 iniziative per un totale erogato pari ad euro 11.853.653) vede la seguente distribuzione di specifici:



## CONTRIBUTI E RAGGIUNGIMENTO DEGLI OBIETTIVI

BENEFICIARIO/ PROGETTO	INDICATORI DI OUTPUT	OBIETTIVI RAGGIUNTI?	EVENTUALI CRITICITÀ RISONTRATE	IMPORTO EROGATO
<b>ABBONAMENTI QUOTIDIANI - PARMA</b> <i>attivazione abbonamenti a quotidiani e periodici locali da distribuire alle associazioni del territorio per l'anno 2019 (2018)</i>	N. abbonamenti attivati: 560 N. enti beneficiari: 287	Sì, pienamente rispetto al previsto	No	35.000
<b>ASSOCIAZIONE CENTO PER UNO - PARMA</b> <i>realizzazione del progetto "Emporio market- solidale: una risposta innovativa al contrasto delle nuove povertà" (2018)</i>	N. utenti raggiunti: 4.000 N. volontari coinvolti: 56	Solo parzialmente rispetto al previsto	Impedimenti tecnici e amministrativi	59.000
<b>ASSOCIAZIONE CULTURALE È-MOTIVI APS. - PARMA</b> <i>organizzazione del "Barezzi Festival" (2018)</i>	N. giornate di apertura al pubblico: 9 N. presenze registrate: 8.900 N. spettacoli: 21 N. volontari coinvolti: 6	Sì, pienamente rispetto al previsto	No	20.000
<b>ASSOCIAZIONE CULTURALE MANIFATTURA URBANA - PARMA</b> <i>trasferimento del Modulo Eco nel Parco di Via Mordacci (2017)</i>	N. operatori coinvolti: 25 N. utenti raggiunti: 1.000 N. volontari coinvolti: 100	Sì e superati rispetto al previsto	Impedimenti amministrativi. Difficile reperimento di altri finanziatori, collaborazione con partner, comunicazione dell'iniziativa	15.000
<b>ASSOCIAZIONE CULTURALE TEATRO DEL CERCHIO - PARMA</b> <i>realizzazione del progetto "Il Circo al Cerchio" (2018)</i>	N. giornate di apertura al pubblico: 16 N. presenze registrate: 4.000 N. spettacoli e/o convegni realizzati: 13 N. volontari coinvolti: 11	Sì, pienamente rispetto al previsto	No	10.000
<b>ASSOCIAZIONE CULTURALE TEATRO NECESSARIO - COLORNO (PR)</b> <i>organizzazione della rassegna "Tutti Matti Sotto Zero" (2018)</i>	N. giornate di apertura al pubblico: 13 N. presenze registrate: 2.028 N. spettacoli e/o convegni realizzati: 24	Sì, pienamente rispetto al previsto	No	15.000
<b>ASSOCIAZIONE CULTURAL-MENTE APS. - PARMA</b> <i>realizzazione del progetto "GE.CO. - Generare competenze per sviluppare comunità" (2017)</i>	N. ore di formazione realizzate: 114 N. docenti/operatori coinvolti: 14 N. studenti coinvolti: 23 N. volontari coinvolti: 23	Sì, pienamente rispetto al previsto	Sì, difficile coinvolgimento del pubblico, difficile comunicazione dell'iniziativa.	20.000

\*Dati derivanti da un processo di auto-valutazione da parte dei beneficiari di contributo



BENEFICIARIO/ PROGETTO	INDICATORI DI OUTPUT	OBIETTIVI RAGGIUNTI?	EVENTUALI CRITICITÀ RISCONTRATE	IMPORTO EROGATO
<b>ASSOCIAZIONE DI PROMOZIONE SOCIALE ARTETIPI - PARMA</b> <i>realizzazione del progetto "L'Arteria - Atelier stabile e corniceria sociale"(2017)</i>	N. attrezzature tecnologiche/informatiche acquistate: 2 N. arredi acquistati: 6 N. macchinari specifici acquistati: 3 N. operatori coinvolti: 2 N. utenti raggiunti: 35 N. giornate di apertura al pubblico: 80 N. presenze registrate: 200 N. mostre realizzate: 2 N. volontari coinvolti: 5	Si e superati rispetto al previsto	No	35.000
<b>ASSOCIAZIONE I MUSICI DI PARMA - SALSOMAGGIORE TERME (PR)</b> <i>realizzazione della IX edizione del "Salso Summer Class &amp; Festival (2018)</i>	N. eventi realizzati: 29 N. presenze registrate: 9.000 N. volontari coinvolti: 4	Si, pienamente rispetto al previsto	No	50.000
<b>ASSOCIAZIONE I MUSICI DI PARMA - SALSOMAGGIORE TERME (PR)</b> <i>realizzazione della X edizione del "Salso Summer Class &amp; Festival (2019)</i>	N. eventi realizzati: 37 N. presenze registrate: 11.000 N. volontari coinvolti: 5	Si, pienamente rispetto al previsto	No	40.000
<b>ASSOCIAZIONE ITALIANA CONTRO LE LEUCEMIE-LINFOMI-MIELOMA ONLUS - PARMA</b> <i>realizzazione del progetto "Emocasa" (2017)</i>	N. automezzi acquistati: 1 N. operatori coinvolti: 3 N. utenti raggiunti: 6	Solo parzialmente rispetto al previsto	Si, impedimenti amministrativi	25.000
<b>ASSOCIAZIONE PARMA OPERART - PARMA</b> <i>rappresentazione di fine anno accademico dell'Accademia Renato Bruson (2019)</i>	N. giornate di apertura al pubblico: 2 N. presenze registrate: 350 N. spettacoli e/o convegni realizzati: 2 N. ore di formazione realizzate: 318 N. studenti coinvolti: 12 N. eventi realizzati: 2 N. volontari coinvolti: 3	Si, pienamente rispetto al previsto	Si. Difficile reperimento di altri finanziatori	20.000
<b>ASSOCIAZIONE PARMA, IO CI STO - PARMA</b> <i>versamento quota associativa (2019)</i>	N. eventi realizzati: 7 N. presenze registrate: oltre 10.000	Si e superati rispetto al previsto	No	30.000
<b>ASSOCIAZIONE PER LA RICERCA SOCIALE - MILANO</b> <i>realizzazione del progetto "Welforum-net. Osservatorio nazionale sul welfare" per il biennio 2018/2019 (2018)</i>	N. operatori coinvolti: 3 N. utenti raggiunti: 3.300	Si e superati rispetto al previsto	No	30.000

BENEFICIARIO/ PROGETTO	INDICATORI DI OUTPUT	OBIETTIVI RAGGIUNTI?	EVENTUALI CRITICITÀ RISCONTRATE	IMPORTO EROGATO
<b>AZIENDA OSPEDALIERO-UNIVERSITARIA PARMA - PARMA</b> <i>acquisizione di un sistema per chirurgia robotica (2019)</i>	N. attrezzature tecnologiche acquistate: 1	Si, pienamente rispetto al previsto	No	1.000.000
<b>AZIENDA OSPEDALIERO-UNIVERSITARIA PARMA - PARMA</b> <i>acquisizione di strumentazione altamente sensibile per analisi mutazionali su plasma di pazienti (2017)</i>	N. macchinari specifici acquistati: 1	Quasi pienamente rispetto al previsto	No	99.369
<b>AZIENDA OSPEDALIERO-UNIVERSITARIA PARMA - PARMA</b> <i>acquisizione di una tecnologia di avanguardia per il sistema Risonanza Magnetica 3.0 Tesla (2017)</i>	N. attrezzature tecnologiche/informatiche acquistate: 2 N. operatori coinvolti: 9 N. utenti raggiunti: 4.440	Si e superati rispetto al previsto	No	200.000
<b>AZIENDA OSPEDALIERO-UNIVERSITARIA PARMA - PARMA</b> <i>ottimizzazione della diagnostica molecolare della malattia di Erdheim Chester (2015)</i>	N. studenti coinvolti: 1 N. docenti coinvolti: 1 N. pazienti seguiti: 18	Quasi pienamente rispetto al previsto	Si, impedimenti amministrativi	40.000
<b>AZIENDA UNITÀ SANITARIA LOCALE DI PARMA - PARMA</b> <i>riqualificazione del comparto operatorio di Fidenza (2017)</i>	N. attrezzature tecnologiche/informatiche acquistate: 10	Si, pienamente rispetto al previsto	No	200.000
<b>CENTRO DI RICERCA E DOCUMENTAZIONE LUIGI EINAUDI - TORINO</b> <i>sostegno al quarto biennio di ricerca (2018/2019) del progetto "Percorsi di secondo welfare" (2018)</i>	N. pubblicazioni realizzate: 3	Solo parzialmente rispetto al previsto	No	15.000
<b>CENTRO IMMIGRAZIONE ASILO E COOPERAZIONE INTERNAZIONALE ONLUS C.I.A.C. ONLUS - PARMA</b> <i>realizzazione del progetto "Mondonuovo" (2017)</i>	N. operatori coinvolti: 2 N. utenti raggiunti: 47 N. volontari coinvolti: 15	Quasi pienamente rispetto al previsto	No	57.500
<b>CEPDI CENTRO PROVINCIALE DI DOCUMENTAZIONE PER L'INTEGRAZIONE SCOLASTICA, LAVORATIVA E SOCIALE - PARMA</b> <i>sostegno all'attività istituzionale (2019)</i>	N. operatori coinvolti: 6 N. utenti raggiunti: 1.415 N. volontari coinvolti: 7	Si, pienamente rispetto al previsto	No	40.000

► *Dati derivanti da un processo di auto-valutazione da parte dei beneficiari di contributo*

BENEFICIARIO/ PROGETTO	INDICATORI DI OUTPUT	OBIETTIVI RAGGIUNTI?	EVENTUALI CRITICITÀ RISCONTRATE	IMPORTO EROGATO
<b>COMUNE DI BUSSETO - BUSSETO (PR)</b> <i>attività di beneficenza in favore delle persone bisognose del Comune di Busseto (2018)</i>	N. operatori coinvolti: 6 N. utenti raggiunti: 99	Si e superati rispetto al previsto	No	20.000
<b>COMUNE DI BUSSETO - BUSSETO (PR)</b> <i>realizzazione del progetto "Verdi l'italiano - feste musicali a Busseto" (2017)</i>	N. giornate di apertura al pubblico: 30 N. presenze registrate: 4.000 N. mostre realizzate: 1 N. spettacoli e/o convegni realizzati: 21	Si, pienamente rispetto al previsto	No	30.000
<b>COMUNE DI CALESTANO - CALESTANO (PR)</b> <i>riqualificazione energetica della scuola secondaria di primo grado (2016)</i>	Superficie costruita e/o ristrutturata (mq): 400 N. nuove attrezzature installate (caldaie, pannelli solari, serramenti): 73 N. aziende impegnate nell'esecuzione degli interventi: 4	Si, pienamente rispetto al previsto	No	30.000
<b>COMUNE DI FIDENZA - FIDENZA (PR)</b> <i>costruzione della palestra del nuovo IPSAA Solari (2015)</i>	Superficie costruita e/o ristrutturata (mq): 672 N. nuove attrezzature installate (caldaie, pannelli solari, serramenti): 6 N. di aziende impegnate nell'esecuzione degli interventi: 1	Si, pienamente rispetto al previsto	No	247.835
<b>COMUNE DI FONTANELLATO - FONTANELLATO (PR)</b> <i>manutenzione straordinaria delle coperture della Rocca Sanvitale (2017)</i>	N. edifici restaurati: 1 N. aziende impegnate nell'esecuzione degli interventi: 2	Si e superati rispetto al previsto	No	61.560
<b>COMUNE DI LANGHIRANO - LANGHIRANO (PR)</b> <i>organizzazione del Festival di Torrechiara "Renata Tebaldi" (2017)</i>	N. attrezzature tecnologiche/ informatiche acquistate: 1 N. presenze registrate: 838 N. spettacoli e/o convegni realizzati: 6	Quasi pienamente rispetto al previsto	No	20.000
<b>COMUNE DI LANGHIRANO - LANGHIRANO (PR)</b> <i>realizzazione del progetto "S.T.A.F.F. (Sportello Territoriale Assistenti Familiari e Formazione) (2016)</i>	N. operatori coinvolti: 20 N. utenti raggiunti: 3.000	Si, pienamente rispetto al previsto	No	25.000
<b>COMUNE DI LESIGNANO BAGNI - LESIGNANO BAGNI (PR)</b> <i>recupero e valorizzazione di parte dell'edificio delle antiche terme di Lesignano da destinare ad attività ricreative, turistiche e sociali (2018)</i>	Superficie costruita e/o ristrutturata (mq): 330 N. nuove attrezzature installate (caldaie, pannelli solari, serramenti): 11 N. di aziende impegnate nell'esecuzione degli interventi: 2	Si, pienamente rispetto al previsto	No	37.095

BENEFICIARIO/ PROGETTO	INDICATORI DI OUTPUT	OBIETTIVI RAGGIUNTI?	EVENTUALI CRITICITÀ RISCONTRATE	IMPORTO EROGATO
<b>COMUNE DI PARMA - PARMA</b> <i>realizzazione del progetto "Una casa per ricominciare. Sostegno all'abitare, alla convivenza civile e integrazione sociale in contesti abitativi in favore di nuclei vulnerabili" (2017)</i>	N. operatori coinvolti: 4 N. utenti raggiunti: 307 N. volontari coinvolti: 15	Si, pienamente rispetto al previsto	No	200.000
<b>COMUNE DI PARMA - PARMA</b> <i>realizzazione del progetto "Il contrasto alla povertà: sostenere le persone per prevenire la povertà come obiettivo comune" (2018)</i>	N. operatori coinvolti: 40 N. utenti raggiunti: 5.274	Si e superati rispetto al previsto	No	1.650.000
<b>COMUNE DI PARMA - PARMA</b> <i>realizzazione del progetto "Il sostegno alla famiglia - prevenire la povertà come obiettivo comune" (2017)</i>	N. operatori coinvolti: 60 N. utenti raggiunti: 3.371	Si e superati rispetto al previsto	No	1.300.000
<b>COMUNE DI PARMA - PARMA</b> <i>realizzazione di percorsi di accoglienza, accompagnamento all'autonomia e sostegno alla integrazione di persone in condizione di grave marginalità (2017)</i>	N. operatori coinvolti: 20 N. utenti raggiunti: 361 N. volontari coinvolti: 10	Si, pienamente rispetto al previsto	No	200.000
<b>COMUNE DI PARMA - PARMA</b> <i>realizzazione di un progetto integrato di sostegno a nuclei vulnerabili e multiproblematici in condizioni di disagio abitativo (2018)</i>	N. operatori coinvolti: 4 N. utenti raggiunti: 340 N. volontari coinvolti: 22	Si, pienamente rispetto al previsto	No	100.000
<b>COMUNE DI PARMA - PARMA</b> <i>riqualificazione architettonica ed efficientamento energetico della scuola materna Zuccheri Filato e del nido d'infanzia Zanguidi (2016)</i>	Superficie costruita e/o ristrutturata (mq): 1.428 N. nuove attrezzature installate (caldaie, pannelli solari, serramenti): 72 N. aziende impegnate nell'esecuzione degli interventi: 2	Si, pienamente rispetto al previsto	No	151.903
<b>COMUNE DI SALSOMAGGIORE TERME - SALSOMAGGIORE TERME (PR)</b> <i>realizzazione del progetto "I paesaggi di Salsomaggiore Terme. Del Sale, delle Acque e della Natura (2016)</i>	N. eventi realizzati: 17 N. presenze registrate: 1.046	Si, pienamente rispetto al previsto	Si, impedimenti tecnici	99.872
<b>COMUNE DI TORRILE - TORRILE (PR)</b> <i>riqualificazione energetica e interventi di miglioramento della sicurezza dell'edificio scolastico di Torrile (2016)</i>	Superficie costruita e/o ristrutturata (mq): 890 N. aziende impegnate nell'esecuzione degli interventi: 3	Si, pienamente rispetto al previsto	No	30.258

► \*Dati derivanti da un processo di auto-valutazione da parte dei beneficiari di contributo

BENEFICIARIO/ PROGETTO	INDICATORI DI OUTPUT	OBIETTIVI RAGGIUNTI?	EVENTUALI CRITICITÀ RISCONTRATE	IMPORTO EROGATO
<b>COMUNE DI TRAVERSETOLO - TRAVERSETOLO (PR)</b> <i>realizzazione del II stralcio del Centro diurno assistenziale per anziani e socio-riabilitativo per disabili (2018)</i>	Superficie costruita e/o ristrutturata (mq): 492 N. arredi acquistati: 327 N. utenti raggiunti: 24	Sì, pienamente rispetto al previsto	No	100.577
<b>COMUNE DI TRAVERSETOLO - TRAVERSETOLO (PR)</b> <i>riqualificazione energetica della scuola primaria (2016)</i>	Superficie costruita e/o ristrutturata (mq): 3.250	Sì e superati rispetto al previsto	No	50.000
<b>CONSORZIO SOLIDARIETÀ SOCIALE SC SRL ONLUS - PARMA</b> <i>realizzazione della seconda edizione del progetto "Laboratori di mezzo" (2016)</i>	N. operatori coinvolti: 32 N. utenti raggiunti: 183	Sì e superati rispetto al previsto	Sì, impedimenti amministrativi Difficile reperimento di altri finanziatori	130.000
<b>CONVITTO NAZIONALE MARIA LUIGIA</b> <i>realizzazione del progetto "OrtoCultura. Dalla terra al bit e ritorno: laboratori interdisciplinari tra innovazione tecnologica e antiche conoscenze" (2016)</i>	N. ore di formazione realizzate: 14 N. docenti/operatori coinvolti: 10 N. studenti coinvolti: 200 N. eventi realizzati: 8	Quasi pienamente rispetto al previsto	Sì, difficile coinvolgimento del pubblico	20.000
<b>CURIA VESCOVILE PARMA - PARMA</b> <i>continuazione del progetto "Oratori" per l'a.s. 2017/2018 (2017)</i>	N. operatori coinvolti: 24 N. utenti raggiunti: 3.446 N. volontari coinvolti: 1.040 giovani - 216 adulti	Sì, pienamente rispetto al previsto	Sì. Difficile reperimento di altri finanziatori	90.000
<b>CURIA VESCOVILE PARMA - PARMA</b> <i>organizzazione del concerto della Banda Nazionale dell'Arma dei Carabinieri in Cattedrale (2018)</i>	N. presenze registrate: 620 N. spettacoli e/o convegni realizzati: 1	Sì, pienamente rispetto al previsto	No	15.000
<b>CURIA VESCOVILE PARMA - PARMA</b> <i>restauro della chiesa di San Francesco del Prato (2018)</i>	N. edifici restaurati: 1 N. aziende impegnate nell'esecuzione degli interventi: 5 N. volontari coinvolti (visite guidate, attività di sensibilizzazione, raccolta fondi): 200	Sì, pienamente rispetto al previsto	Sì, impedimenti tecnici. Difficile reperimento di altri finanziatori.	1.000.000
<b>CUS PARMA a.s.d. Centro Universitario Sportivo - PARMA</b> <i>realizzazione del progetto "Giocampus 2018/2019" (2018)</i>	N. operatori coinvolti: 145 N. scuole aderenti: 40 N. classi aderenti: 459 N. studenti: 11.100 N. progetti attivati per integrazione alunni diversamente abili: 130	Sì, pienamente rispetto al previsto	No	50.000

BENEFICIARIO/ PROGETTO	INDICATORI DI OUTPUT	OBIETTIVI RAGGIUNTI?	EVENTUALI CRITICITÀ RISCONTRATE	IMPORTO EROGATO
<b>DIPARTIMENTO DI DISCIPLINE UMANISTICHE, SOCIALI E DELLE IMPRESE CULTURALI Università degli Studi di Parma - PARMA</b> <i>realizzazione del progetto "Piano d'Ateneo per i rifugiati" (2017)</i>	N. ore di formazione realizzate: 150 (di cui ore di formazione per categorie deboli 144) N. docenti/operatori coinvolti: 70 N. studenti coinvolti: 180 N. eventi realizzati: 4 N. volontari coinvolti: 10	Quasi pienamente rispetto al previsto	Sì, impedimenti tecnici e amministrativi	24.424
<b>DIPARTIMENTO DI MEDICINA E CHIRURGIA Università degli Studi di Parma - PARMA</b> <i>contro le nuove droghe: conoscere per prevenire. Il laboratorio a servizio del cittadino" (2017)</i>	N. attrezzature tecnologiche/ informatiche acquistate: 4 N. assegni ricerca/ borse di studio: 4 N. analisi eseguite: 878 N. pubblicazioni: 6 N. convegni realizzati: 1 N. presenze convegno: 700	Sì, pienamente rispetto al previsto	Sì, impedimenti tecnici e amministrativi	200.000
<b>DIPARTIMENTO DI MEDICINA E CHIRURGIA Università degli Studi di Parma - PARMA</b> <i>contro le nuove droghe: conoscere per prevenire. Il laboratorio a servizio del cittadino" (2017)</i>	N. attrezzature tecnologiche/ informatiche acquistate: 1 N. operatori coinvolti: 30 N. utenti raggiunti: 3.500 N. ore formazione realizzate: 900 N. docenti/operatori coinvolti: 7 N. studenti coinvolti: 40	Sì, pienamente rispetto al previsto	No	30.000
<b>DIPARTIMENTO DI SCIENZE BIOMEDICHE BIOTECNOLOGICHE E TRASLAZIONALI Università degli Studi di Parma - PARMA</b> <i>promozione delle politiche vaccinali nella popolazione anziana in provincia di Parma (2015)</i>	N. operatori coinvolti: 100 N. utenti raggiunti: 100.782	Sì, pienamente rispetto al previsto	No	70.000
<b>DIPARTIMENTO DI SCIENZE ECONOMICHE E AZIENDALI Università degli Studi di Parma - PARMA</b> <i>realizzazione del progetto COME (Competences for Manufacturing in Emilia Romagna) (2017)</i>	N. docenti coinvolti: 6	Quasi pienamente rispetto al previsto	No	28.800

► \*Dati derivanti da un processo di auto-valutazione da parte dei beneficiari di contributo

BENEFICIARIO/ PROGETTO	INDICATORI DI OUTPUT	OBIETTIVI RAGGIUNTI?	EVENTUALI CRITICITÀ RISCONTRATE	IMPORTO EROGATO
<b>ECHO   EDUCATION CULTURE HUMAN OXYGEN - PARMA</b> <i>realizzazione del progetto "TALKING TEENS anche le statue parlano!" (2017)</i>	N. eventi realizzati: 6 N. presenze registrate: 800 N. docenti coinvolti: 25 N. studenti coinvolti: 300 N. pubblicazioni realizzate: 1 N. riconoscimenti nazionali/internazionali conseguiti: 40 N. ore di formazione realizzate: 80 (di cui ore di formazione per categorie deboli: 4) N. volontari coinvolti: 50	Si e superati rispetto al previsto	No	50.000
<b>FIORANTE SOCIETÀ COOPERATIVA SOCIALE ONLUS - PARMA</b> <i>realizzazione del progetto "Le Magliee - Dal filo alla rete dalla rete al filo - laboratorio di maglieria: sviluppo commerciale e vendita online" (2016)</i>	N. attrezzature tecnologiche/informatiche acquistate: 1 N. arredi acquistati: 7 N. macchinari specifici acquistati: 4 Superficie costruita e/o ristrutturata (mq): 120 N. nuove attrezzature installate (caldaie, pannelli solari, serramenti): 7 N. di aziende impegnate nell'esecuzione degli interventi: 5 N. operatori coinvolti: 5 N. utenti raggiunti: 15 N. volontari coinvolti: 2	Quasi pienamente rispetto al previsto	Si, difficile collaborazione con partners di progetto	50.000
<b>FONDAZIONE ARTURO TOSCANINI - PARMA</b> <i>realizzazione dell'attività concertistica in Parma e provincia (2018)</i>	N. operatori coinvolti: 80 N. concerti realizzati: 137 N. spettatori: 30.632	Si, pienamente rispetto al previsto	No	100.000
<b>FONDAZIONE CASA DI PADRE LINO ONLUS - PARMA</b> <i>sostegno all'attività istituzionale dell'ente (2019)</i>	N. operatori coinvolti: 38 N. utenti raggiunti: 55 N. volontari coinvolti: 22	Quasi pienamente rispetto al previsto	No	150.000
<b>FONDAZIONE COLLEGIO EUROPEO DI PARMA - PARMA</b> <i>contributo annuale a sostegno dell'attività (2018)</i>	N. ore di formazione realizzate: 1.500 N. docenti/operatori coinvolti: 50 N. studenti coinvolti: 84 N. eventi realizzati: 6	Si, pienamente rispetto al previsto	No	150.000

BENEFICIARIO/ PROGETTO	INDICATORI DI OUTPUT	OBIETTIVI RAGGIUNTI?	EVENTUALI CRITICITÀ RISCONTRATE	IMPORTO EROGATO
<b>FONDAZIONE DI RELIGIONE E CULTO CARITAS S. ILARIO Diocesi di Parma - PARMA</b> <i>realizzazione di interventi di carattere emergenziale: mensa, docce e dormitorio, distribuzione alimenti e vestiario e sostegno alle famiglie (2018)</i>	N. operatori coinvolti: 7 N. utenti raggiunti: 300 N. volontari coinvolti: 89	Quasi pienamente rispetto al previsto	Si. Difficile reperimento di altri finanziatori. Difficile coinvolgimento del pubblico	130.000
<b>FONDAZIONE DI RELIGIONE E CULTO PER LE OPERE CARITATIVE MONS. FRANCESCO GIBERTI ONLUS Caritas Diocesana Fidenza - FIDENZA</b> <i>conduzione della mensa dei poveri (2018)</i>	N. operatori coinvolti: 3 N. utenti raggiunti: 345 N. volontari coinvolti: 70	Si, pienamente rispetto al previsto	No	25.000
<b>FONDAZIONE MAGNANI ROCCA - TRAVERSETOLO (PR)</b> <i>realizzazione delle iniziative culturali per l'anno 2018. (2018)</i>	N. giornate di apertura: 176 N. presenze registrate: 32.000 N. mostre realizzate: 2 N. spettacoli e/o convegni realizzati: 2	Si e superati rispetto al previsto	No	50.000
<b>FONDAZIONE MARIO TOMMASINI - PARMA</b> <i>rafforzamento organizzativo e promozione della cultura dell'inclusione (2017)</i>	N. giornate di apertura: 8 N. presenze registrate: 400 N. mostre realizzate: 2 N. spettacoli e/o convegni realizzati: 2 N. volontari coinvolti: 15	Quasi pienamente rispetto al previsto	No	10.000
<b>FONDAZIONE MUSEO BODONIANO - PARMA</b> <i>sostegno all'attività istituzionale dell'ente (2019)</i>	N. operatori coinvolti: 1 N. utenti raggiunti: 2.500 N. volontari coinvolti: 1	Quasi pienamente rispetto al previsto	Si. Difficile reperimento di altri finanziatori	20.000
<b>FONDAZIONE PARMA UNESCO CREATIVE CITY OF GASTRONOMY C/O COMUNE DI PARMA - PARMA</b> <i>adesione in qualità di socio promotore (2018)</i>	N. enti/soggetti appartenenti alla rete: • 51 ristoranti • 42 strutture ricettive • 31 produttori • 8 musei	Si, pienamente rispetto al previsto	No	10.000
<b>FONDAZIONE PROMETEO - PARMA</b> <i>Organizzazione del Festival "Traiettorie 2018" (2018)</i>	N. giornate di apertura: 12 N. presenze registrate: 574 N. spettacoli e/o convegni realizzati: 12	Si, pienamente rispetto al previsto	Si. Difficile reperimento di altri finanziatori	15.000

► \*Dati derivanti da un processo di auto-valutazione da parte dei beneficiari di contributo



BENEFICIARIO/ PROGETTO	INDICATORI DI OUTPUT	OBIETTIVI RAGGIUNTI?	EVENTUALI CRITICITÀ RISCONTRATE	IMPORTO EROGATO
<b>FONDAZIONE TEATRO DUE - PARMA</b> <i>realizzazione della rassegna "Arena Shake- spear Estate" (2019)</i>	N. giornate di apertura: 10 N. presenze registrate: 5.212 N. spettacoli e/o convegni realizzati: 10	Quasi pienamente rispetto al previsto	No	40.000
<b>FONDAZIONE TEATRO REGIO DI PARMA - PARMA</b> <i>organizzazione della stagione lirica, della stagione concertistica e "ParmaDanza" (2019)</i>	N. giornate di apertura: 53 N. presenze registrate: 34.301 N. mostre realizzate: 1 N. spettacoli e/o convegni realizzati: 68	Sì, pienamente rispetto al previsto	No	1.000.000
<b>CSV EMILIA - PARMA</b> <i>realizzazione del progetto "Forum fa l'impresa!" (2017)</i>	N. operatori coinvolti: 3 N. utenti raggiunti: 2.600 N. volontari coinvolti: 2.600	Sì e superati rispetto al previsto	No	43.000
<b>CSV EMILIA - PARMA</b> <i>realizzazione del progetto "Triangolo virtuoso" (2017)</i>	N. operatori coinvolti: 62 N. utenti raggiunti: 5.656 N. volontari coinvolti: 489	Quasi pienamente rispetto al previsto	No	82.069
<b>GIORNATA DI SAN GIOVANNI - PARMA</b> <i>organizzazione della Giornata di San Giovanni 2018 (2018)</i>	N. associazioni partners dell'evento: 13 N. presenze registrate: 450			15.996
<b>GRUPPO DI PROMOZIONE MUSICALE TULLIO MARCHETTI - FIDENZA (PR)</b> <i>organizzazione del Festival Lirico- Concertistico del Teatro Magnani (2018)</i>	N. giornate di apertura: 11 N. presenze registrate: 2.200 N. spettacoli e/o convegni realizzati: 11	Sì, pienamente rispetto al previsto	Sì. Difficile reperimento di altri finanziatori	15.000
<b>GRUPPO SOSTEGNO ALZHEIMER FIDENZA - FIDENZA (PR)</b> <i>implementazione territoriale del Centro d'Incontro per le persone con demenza e i caregivers nel Distretto di Fidenza (2017)</i>	N. operatori coinvolti: 5 N. utenti raggiunti: 40 N. volontari coinvolti: 10	Sì, pienamente rispetto al previsto	Sì, difficile reperimento di altri finanziatori	10.000
<b>I.S.I.S.S. GALILEI BOCCHIALINI SOLARI - S. SECONDO P.SE (PR)</b> <i>ristrutturazione del fabbricato Food Farm 4.0 (2017)</i>	Superficie costruita e/o ristrutturata (mq): 600 N. nuove attrezzature installate (caldaie, pannelli solari, serramenti): 3 N. di aziende impegnate nell'esecuzione degli interventi: 1 N. laboratori: 4 N. studenti: 6.000	Sì e superati rispetto al previsto	No	133.855

BENEFICIARIO/ PROGETTO	INDICATORI DI OUTPUT	OBIETTIVI RAGGIUNTI?	EVENTUALI CRITICITÀ RISCONTRATE	IMPORTO EROGATO
<b>IMMOBILI ISTITUZIONALI PARMA</b> <i>vigilanza e guardiania immobili istituzionali (2018)</i>	N. giornate di apertura: 247	Sì, pienamente rispetto al previsto		14.216
<b>INDAGINE SUL TEMA DELLA DOMOTICA - PARMA</b> <i>predisposizione di uno studio di fattibilità per la realizzazione di un progetto di innovazione tecnologica dell'offerta riabilitativa di Parma e provincia (2019)</i>	N. percorsi di ricerca attivati: 2	Sì, pienamente rispetto al previsto		10.770
<b>INIZIATIVE CULTURALI PER EXPO 2015 - PARMA (PR)</b> <i>Parma per Expo 2015 (City of gastronomy Festival) (2014)</i>	N. giornate di apertura: 2 N. presenze registrate: 20.000 N. volontari coinvolti: 350			20.000
<b>ISPETTORIA SALESIANA LOMBARDO- EMILIANA DIPENDENZA DI PARMA - PARMA</b> <i>attivazione di un'aula informatica (2017)</i>	N. di attrezzature tecnologiche/ informatiche acquistate: 29	Quasi pienamente rispetto al previsto	No	10.000
<b>ISTITUTO COMPRENSIVO DI MONTECHIARUGOLO - MONTECHIARUGOLO (PR)</b> <i>realizzazione del progetto "Never stop learning english" (2017)</i>	N. ore di formazione realizzate: 360 N. docenti/operatori coinvolti: 71 N. studenti coinvolti: 75 N. eventi realizzati: 1	Sì, pienamente rispetto al previsto	Sì, difficile coinvolgimento del pubblico	58.657
<b>ISTITUTO COMPRENSIVO PARMA CENTRO - PARMA</b> <i>realizzazione del progetto "Cooperare per apprendere - Il metodo cooperativo per migliorare gli apprendimenti e le compe- tenze sociali e civiche in classe" (2017)</i>	N. attrezzature tecnologiche/ informatiche acquistate: 9 N. ore formazione realizzate: 1.572 N. docenti/operatori coinvolti: 170 N. studenti coinvolti: 1.200 N. eventi realizzati: 2	Sì, pienamente rispetto al previsto	No	79.419
<b>ISTITUTO COMPRENSIVO PARMIANINO STATALE - PARMA</b> <i>realizzazione del progetto "Rete Innova 2" (2015)</i>	N. ore di formazione realizzate: 250 N. docenti/operatori coinvolti: 360 N. studenti coinvolti: 2.000 N. volontari coinvolti: 4	Sì, pienamente rispetto al previsto	No	96.439

► \*Dati derivanti da un processo di auto-valutazione da parte dei beneficiari di contributo

BENEFICIARIO/ PROGETTO	INDICATORI DI OUTPUT	OBIETTIVI RAGGIUNTI?	EVENTUALI CRITICITÀ RISCONTRATE	IMPORTO EROGATO
<b>ISTITUTO DI ISTRUZIONE SECONDARIA SUPERIORE BERENINI - FIDENZA (PR)</b> <i>realizzazione del progetto "Creativity in education" (2016)</i>	N. ore di formazione realizzate: 368 N. docenti/operatori coinvolti: 16 N. studenti coinvolti: 1.000	Quasi pienamente rispetto al previsto	No	22.865
<b>ISTITUTO DI ISTRUZIONE SUPERIORE STATALE CARLO EMILIO GADDA - FORNOVO DI TARO (PR)</b> <i>realizzazione del progetto "Biblio-tech" (2017)</i>	N. attrezzature tecnologiche/ informatiche acquistate: 15 N. arredi acquistati: 40	Si, pienamente rispetto al previsto	No	23.355
<b>ISTITUTO STORICO DELLA RESISTENZA E DELL'ETÀ CONTEMPORANEA DI PARMA - ISREC - PARMA</b> <i>studio e formazione della storia contemporanea (2017)</i>	N. ore di formazione realizzate: 286 N. docenti/operatori coinvolti: 22 N. studenti coinvolti: 352 N. eventi realizzati: 18	Si e superati rispetto al previsto	No	28.942
<b>ISTITUTO TECNICO INDUSTRIALE STATALE LEONARDO DA VINCI - PARMA</b> <i>realizzazione della progettazione prelimi- nare del progetto "Blu Parma" (2018)</i>	N. scuole coinvolte: 4 N. studenti: 6.000 N. enti coinvolti: 38	Si, pienamente rispetto al previsto	No	20.000
<b>LIBERA ORGANIZZAZIONE FORME TEATRALI LOFT ASSOCIAZIONE CULTURALE - PARMA</b> <i>realizzazione del progetto "Sul Naviglio: racconti, teatro, danza musica, poesia" (2019)</i>	N. giornate di apertura: 9 N. presenze registrate: 2.000 N. spettacoli e/o convegni realizzati: 18	Si e superati rispetto al previsto	No	10.000
<b>LICEO SCIENTIFICO STATALE G. MARCONI - PARMA</b> <i>realizzazione del progetto "Un'aula verde per la biodiversità" (2016)</i>	N. attrezzature tecnologiche/ informatiche acquistate: 1 N. operatori coinvolti: 18 N. ore di formazione realizzate: 20 N. docenti/operatori coinvolti: 102 N. studenti coinvolti: 172 N. eventi realizzati: 5	Si, pienamente rispetto al previsto	No	15.609
<b>LUDE - LIBERA UNIVERSITÀ DELL'EDUCARE - MESSINA</b> <i>organizzazione del "Cantiere Educare- anno 2018" (2018)</i>	N. giornate di apertura: 4 N. presenze registrate: 500 N. spettacoli e/o convegni realizzati: 10 N. volontari coinvolti: 20	Si e superati rispetto al previsto	Si. Difficile coinvolgimento del pubblico.	32.000

BENEFICIARIO/ PROGETTO	INDICATORI DI OUTPUT	OBIETTIVI RAGGIUNTI?	EVENTUALI CRITICITÀ RISCONTRATE	IMPORTO EROGATO
<b>MANUTENZIONE PALAZZO BOSSI BOCCHI - PARMA</b> <i>manutenzione straordinaria di Palazzo Bossi Bocchi (2017)</i>	N. aziende impegnate nell'esecuzione degli interventi: 9			10.938
<b>MUNUS ONLUS - FONDAZIONE DI COMUNITÀ - PARMA</b> <i>sostegno annuale all'attività (2019)</i>	N. operatori coinvolti: 10 N. utenti raggiunti: 30 N. volontari coinvolti: 10	Si, pienamente rispetto al previsto	No	25.000
<b>PALAZZO BOSSI BOCCHI - PARMA</b> <i>attività museale di Palazzo Bossi Bocchi per l'anno 2018 (2018)</i>	N. giornate di apertura: 101 N. presenze registrate: 4.783 N. mostre realizzate: 2	Si, pienamente rispetto al previsto	No	18.036
<b>PALAZZO PALLAVICINO - PARMA</b> <i>recupero e valorizzazione del Palazzo (2017)</i>	N. aziende impegnate nell'esecuzione degli interventi: 5			71.783
<b>PARMA FACCIAMO SQUADRA - PARMA</b> <i>partecipazione al fondo "Parma Facciamo Squadra" copertura delle e spese di segreteria. (2017)</i>	N. giornate di apertura: 36 N. presenze registrate: 4.500 N. spettacoli e/o convegni realizzati: 27 N. volontari coinvolti: 400	Si e superati rispetto al previsto	No	66.181
<b>PARMA PER GLI ALTRI ONG - PARMA</b> <i>realizzazione del progetto "Verso il tavolo di coordinamento della cooperazione internazionale a Parma" (2017)</i>	N. operatori coinvolti: 3 N. volontari coinvolti: 24	Si, pienamente rispetto al previsto	Si, difficile collaborazione con partners di progetto	10.000
<b>PARMAFRONTIERE ASSOCIAZIONE CULTURALE APS - PARMA</b> <i>organizzazione della XIII edizione di "ParmaJazz Frontiere Festival" (2018)</i>	N. operatori coinvolti: 3 N. utenti raggiunti: 1.300	Si e superati rispetto al previsto	No	20.000
<b>PARROCCHIA DI PELLEGRINO P.SE Diocesi di Fidenza - PELEGRINO PARMENSE (PR)</b> <i>restauro scientifico con consolidamento fondale e risanamento delle murature interne della chiesa (2017)</i>	N. edifici restaurati: 1 N. aziende impegnate nell'esecuzione degli interventi: 1	Si, pienamente rispetto al previsto	No	51.903
<b>PROGETTO DISABILITÀ - PARMA</b> <i>realizzazione del video "Lavorare Stanca" (2013)</i>	N. operatori coinvolti: 16 N. utenti raggiunti: 36 N. volontari coinvolti: 25	Si e superati rispetto al previsto	Si, difficile collaborazione con partners di progetto	25.000

► \*Dati derivanti da un processo di auto-valutazione da parte dei beneficiari di contributo

BENEFICIARIO/ PROGETTO	INDICATORI DI OUTPUT	OBIETTIVI RAGGIUNTI?	EVENTUALI CRITICITÀ RISCONTRATE	IMPORTO EROGATO
<b>PROGETTO ESPRIT - PARMA</b> <i>valutazione del progetto Esprit (2016)</i>	N. aziende impegnate nell'esecuzione degli interventi: 1	Sì, pienamente rispetto al previsto	No	29.280
<b>PROGETTO LINK APS - FIDENZA (PR)</b> <i>realizzazione del progetto "Oratorio: risorsa per il futuro" (2017)</i>	N. operatori coinvolti: 38 N. utenti raggiunti: 142 N. volontari coinvolti: 34	Sì, pienamente rispetto al previsto	Sì, impedimenti tecnici e amministrativi	18.181
<b>PROVINCIA DI PARMA - PARMA</b> <i>allestimento del Laboratorio Territoriale per l'Occupabilità "La nuvola di S.M.O.G" presso l'I.S.S. Gadda (2016)</i>	N. nuove attrezzature installate (caldaie, pannelli solari, serramenti): 7 N. di aziende impegnate nell'esecuzione degli interventi: 15 N. laboratori: 4 N. scuole coinvolte: 10 N. studenti: 700 N. enti coinvolti: 18	Sì, pienamente rispetto al previsto	No	494.448
<b>STAZIONE SPERIMENTALE PER L'INDUSTRIA DELLE CONSERVE ALIMENTARI - FONDAZIONE DI RICERCA - PARMA</b> <i>realizzazione del progetto di ricerca sulle potenzialità economiche della idrofita Lemna minor presente nelle aree protette della provincia di Parma (2017)</i>	N. docenti coinvolti: 4 N. studenti coinvolti: 1 N. pubblicazioni realizzate: 1	Sì e superati rispetto al previsto	Sì, impedimenti amministrativi	15.765
<b>TUTTI MATTI PER COLORNO - PARMA</b> <i>organizzazione della rassegna "Tutti Matti per Colorno" (2018)</i>	N. giornate di apertura: 4 N. presenze registrate: 26.000 N. mostre realizzate: 1 N. spettacoli e/o convegni realizzati: 78 N. volontari coinvolti: 100	Sì, pienamente rispetto al previsto	Sì, difficile reperimento di altri finanziatori	20.000
<b>UNIONE MONTANA APPENNINO PARMA EST - LANGHIRANO (PR)</b> <i>realizzazione del progetto "Sulle tracce di Antiche Vie" (2016)</i>	N. eventi realizzati: 34 N. presenze registrate: 1.500 N. ore di formazione realizzate: 52 N. docenti/operatori coinvolti: 12 N. studenti coinvolti: 6 N. attività realizzate: 7 N. volontari coinvolti: 10	Quasi pienamente rispetto al previsto	Sì, impedimenti amministrativi Difficile coinvolgimento del pubblico	69.080

BENEFICIARIO/ PROGETTO	INDICATORI DI OUTPUT	OBIETTIVI RAGGIUNTI?	EVENTUALI CRITICITÀ RISCONTRATE	IMPORTO EROGATO
<b>UNIVERSITÀ DEGLI STUDI DI PARMA - PARMA</b> <i>finanziamento di borse di studio per le scuole di dottorato di ricerca, XXXI ciclo (2015)</i>	N. studenti coinvolti: 16	Sì, pienamente rispetto al previsto	No	200.000
<b>VALORIZZAZIONE INTERVENTI ISTITUZIONALI - PARMA</b> <i>attività di valorizzazione dei progetti finanziati dalla Fondazione (2018)</i>	N. inserzioni su quotidiani: 7 N. banner web: 4 N. video: 2	Sì, pienamente rispetto al previsto	No	73.033
<b>VALORIZZAZIONE INTERVENTI ISTITUZIONALI - PARMA</b> <i>attività di valorizzazione dei progetti finanziati dalla Fondazione (2018)</i>	N. inserzioni su quotidiani: 7 N. banner web: 4 N. video: 2	Sì, pienamente rispetto al previsto	No	73.033
<b>VALUTAZIONE PROGETTI - PARMA</b> <i>valutazione dei progetti finanziati tramite bandi 2017 (2017)</i>	N. progetti sottoposti a valutazione dell'impatto sociale: • Bando Lotta alla povertà: 18 • Bando Salute pubblica: 15 • Bando Reti d'arte: 6 • Bando Musica, danza e spettacoli dal vivo: 10	Quasi pienamente rispetto al previsto	Sì, difficile coinvolgimento dei beneficiari	14.640
<b>TOTALE EROGAZIONI 2019 SOTTOPOSTE A VALUTAZIONE SPECIFICA OUTPUT</b>				<b>11.853.653</b>
<b>TOTALE EROGAZIONI 2019 RELATIVE AD AZIONI DI SISTEMA (ESCLUSE)</b>				<b>2.094.841</b>
<b>TOTALE EROGAZIONI 2019 RELATIVE A CONTRIBUTI INFERIORI A 10.000 EURO (ESCLUSE)</b>				<b>347.912</b>
<b>TOTALE EROGAZIONI 2019 PER PROGETTI NON ANCORA CONCLUSI (ESCLUSE)</b>				<b>5.191.163</b>
<b>TOTALE EROGAZIONI 2019 COMPLESSIVO</b>				<b>19.487.569</b>

► Dati derivanti da un processo di auto-valutazione da parte dei beneficiari di contributo