

ANALISI SINTETICA  
**EROGAZIONI**  
**2018**

RAPPORTO DI **MONITORAGGIO** pt.1

## FINALITÀ E FASI DEL MONITORAGGIO

In generale l'obiettivo del processo di monitoraggio è quello di accompagnare le organizzazioni beneficiarie nella realizzazione delle iniziative sostenute dalla Fondazione fino ad oltre la loro conclusione.

- Liquidare i contributi assegnati con maggiore consapevolezza rispetto alla verifica economico-amministrativa.
- Verificare il raggiungimento dei risultati attesi sulla base di indicatori e criteri in qualche modo misurabili.
- Promuovere le buone prassi (riconoscere progetti innovativi e generativi).
- Intervenire nei casi di criticità (ed eventualmente individuare in anticipo situazioni che possano richiedere sopralluoghi o verifiche ex post anche di lungo periodo).
- Comprendere i bisogni dei territori di riferimento e delle organizzazioni intermediarie.
- Alimentare il processo di programmazione e indirizzo della Fondazione.

### L'ARTICOLAZIONE DELL'ATTIVITÀ DI MONITORAGGIO:

a

#### IN ITINERE:

analisi delle modalità attuative degli interventi (attraverso la realizzazione di relazioni periodiche ed eventuali incontri diretti con i beneficiari in loco o presso gli uffici della Fondazione);

b

#### FINALE:

verifica dei risultati raggiunti al termine degli interventi (contestualmente a una puntuale e approfondita verifica economico-amministrativa);

c

#### EX POST:

analisi del conseguimento degli obiettivi (ed eventuali benefici di secondo livello) successivamente alla conclusione degli interventi.

## Nota metodologica

In questa prima parte, in particolare, si riporta una sintesi numerica sulle iniziative finanziate, il cui contributo è stato effettivamente erogato nel corso del 2018; l'analisi è guidata da logiche diverse rispetto a una semplice «fotografia dei numeri da gestionale».

**La finalità principale consiste nel rilevare su chi/cosa/dove/come ha impattato il denaro effettivamente erogato (e a suo tempo assegnato, in entità anche diversa, sulla base di obiettivi dichiarati)**

Queste logiche inducono ad alcune disaggregazioni (iniziative di più realtà unificate sotto un capo-fila) e ad escludere alcune erogazioni avvenute nello stesso periodo (ad es. attività che prevedono la fase di preparazione e impostazione di progetti che vedranno il loro effettivo sviluppo in futuro oppure macro-iniziative alle quali si aderisce in quota-parte e la cui ricaduta su contesti/destinatari specifici sarebbe frutto di approssimazioni potenzialmente scorrette, alla luce della limitatezza dell'universo statistico di riferimento)

Ciò giustifica alcune discrepanze fra i dati complessivi e quanto pubblicato in sede di Bilancio di Esercizio alla voce «erogazioni», discrepanze che, tuttavia, possono ritenersi, oggettivamente, non significative

## CONTRIBUTI, INIZIATIVE E MACRO-AREE DI IMPATTO

EROGAZIONI AL 31 DICEMBRE 2018 (al netto delle spese tecniche)\*

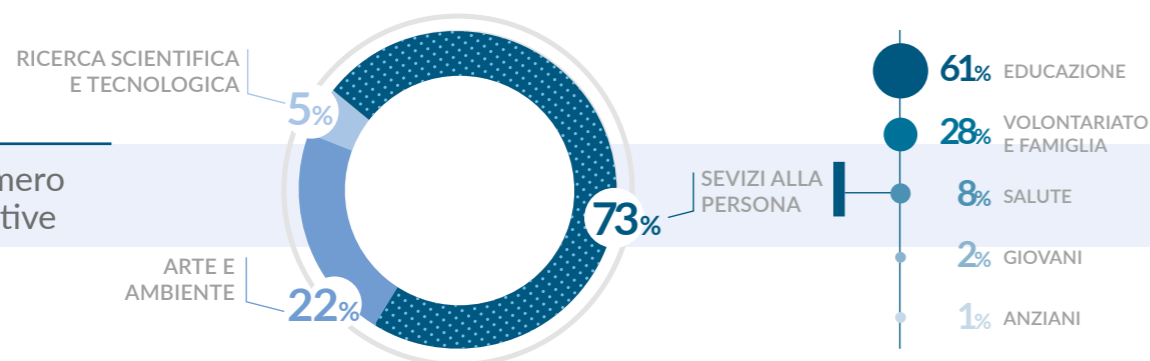
### MACROAREA DI INTERVENTO

MACROAREA DI INTERVENTO	CONTRIBUTI IN €	INIZIATIVE
Servizi alla Persona	4.926.112,84	216
Arte, Attività e Beni Culturali	2.420.941,48	64
Ricerca Scientifica e Tecnologica	1.046.416,71	14
<b>TOTALE</b>	<b>8.393.471,03</b>	<b>294</b>

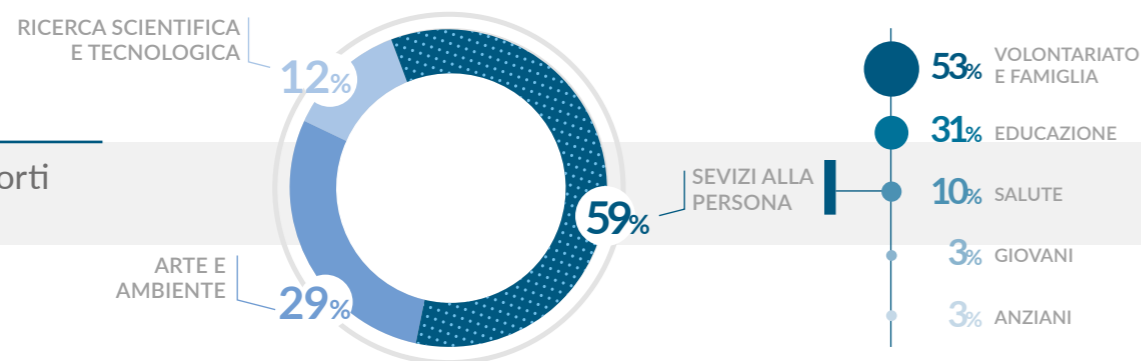
(con 240 organizzazioni coinvolte)

\*Alcuni interventi delle categorie PROGETTI PROPRI e CONTRIBUTI A TERZI/ASSEGNAZIONE DIRETTA sono stati esclusi dall'analisi in quanto eterogenei per logica adottata in fase di valutazione e assegnazione

Per numero di iniziative



Per importi erogati



## CONTRIBUTI, INIZIATIVE E TIPOLOGIE

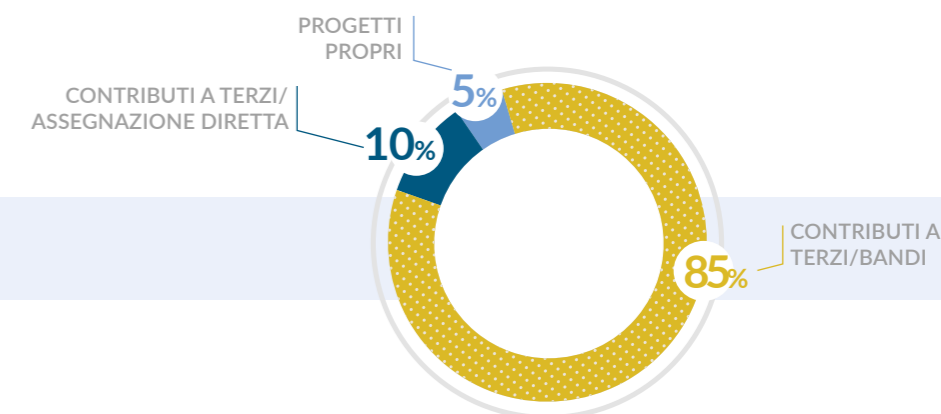
EROGAZIONI AL 31 DICEMBRE 2018 (al netto delle spese tecniche)

### TIPOLOGIA

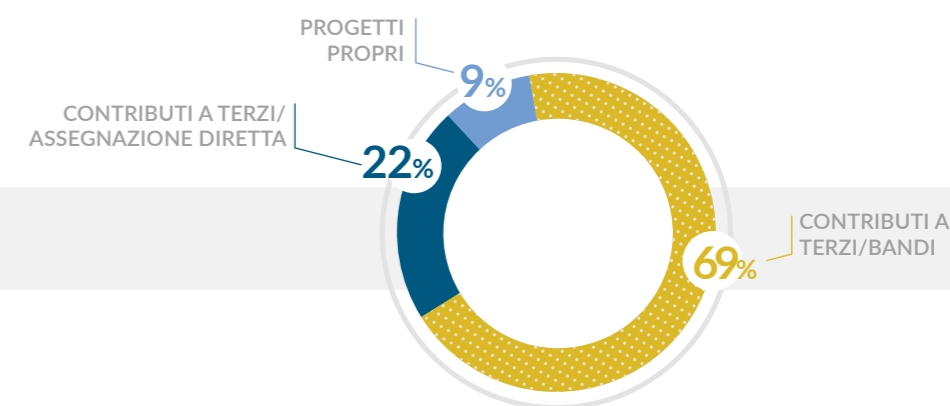
TIPOLOGIA	CONTRIBUTI IN €	INIZIATIVE
Progetti propri*	764.529,24	13
Contributi a terzi/Assegnazione diretta*	1.816.650,03	30
Contributi a terzi/Bandi	5.812.291,76	251
<b>TOTALE</b>	<b>8.393.471,03</b>	<b>294</b>

\*Alcuni interventi delle categorie PROGETTI PROPRI e CONTRIBUTI A TERZI/ASSEGNAZIONE DIRETTA sono stati esclusi dall'analisi in quanto eterogenei per logica adottata in fase di valutazione e assegnazione

Per numero di iniziative



Per importi erogati



## CONTESTO NEL QUALE È MATURATA LA DECISIONE DI PARTECIPARE AL BANDO DELLA FONDAZIONE



### EROGAZIONI SU PROGETTI FINANZIATI TRAMITE BANDO AL 31 DICEMBRE 2017

MACROAREA	A	B	C	D
Servizi alla Persona (198)	3,0%	28,3%	54,5%	14,2%
Arte e Ambiente (44)	0%	22,7%	77,3%	0%
Ricerca Scientifica e Tecnologica (9)	0%	0%	100%	0%
<b>TOTALE (251)</b>	<b>2,4%</b>	<b>26,3%</b>	<b>60,1%</b>	<b>11,2%</b>

Dati derivanti da un processo di auto-valutazione da parte dei beneficiari di contributo

## CONTRIBUTI E NUMERO DI INIZIATIVE IN CIFRE COMPLESSIVE

ENTI PRIVATI	IMPORTO EROGATO	N.RO INIZIATIVE
ODV	361.637,99	29
APS	134.722,50	15
ALTRE ASSOCIAZIONI	472.537,61	31
COOP A	134.868,64	4
COOP B	360.000,00	2
CONS. COOP	43.074,00	1
FONDAZIONI	2.204.330,86	25
ISTITUTI RELIGIOSI	353.534,70	12
ALTRI PRIVATI	5.000,00	1
<b>TOTALE</b>	<b>4.069.706,30</b>	<b>120</b>

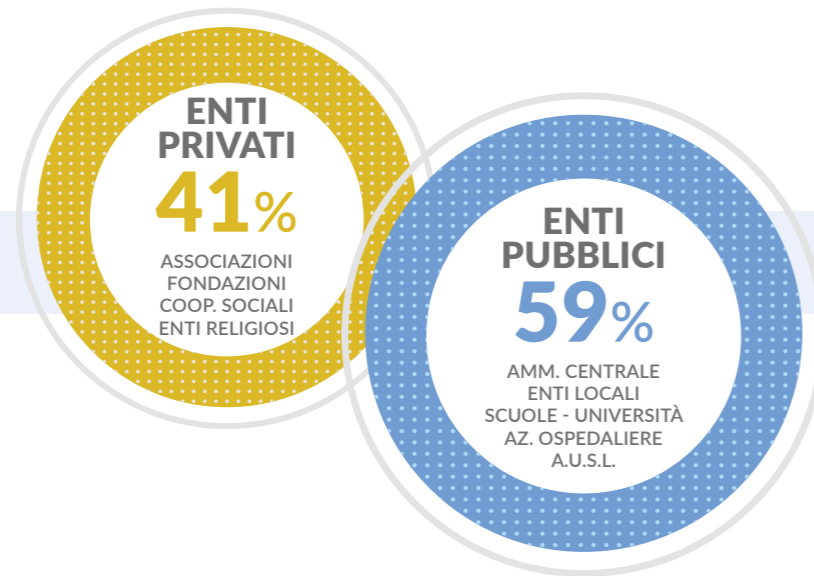
ENTI PUBBLICI	IMPORTO EROGATO	N.RO INIZIATIVE
E.P. TERRIT.	1.615.537,39	20
ISTITUTI SCOLASTICI	1.024.501,21	116
AMM. CENTRALE	122.761,72	2
E.P. NON TERRIT.	1.560.964,41	36
<b>TOTALE</b>	<b>4.323.764,73</b>	<b>174</b>

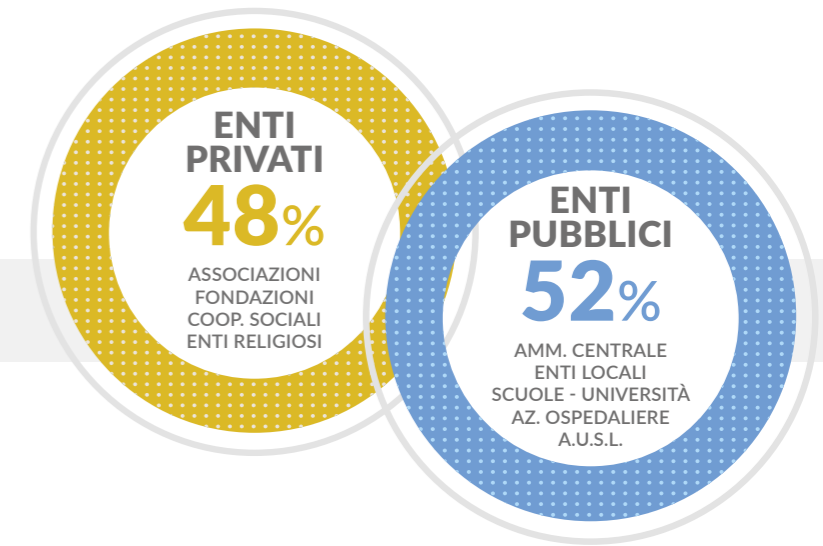
<b>TOTALE COMPLESSIVO</b>	<b>8.393.471,03</b>	<b>294</b>
---------------------------	---------------------	------------

## CONTRIBUTI E INIZIATIVE PER FORMA GIURIDICA DELLE ORGANIZZAZIONI

Per numero di iniziative

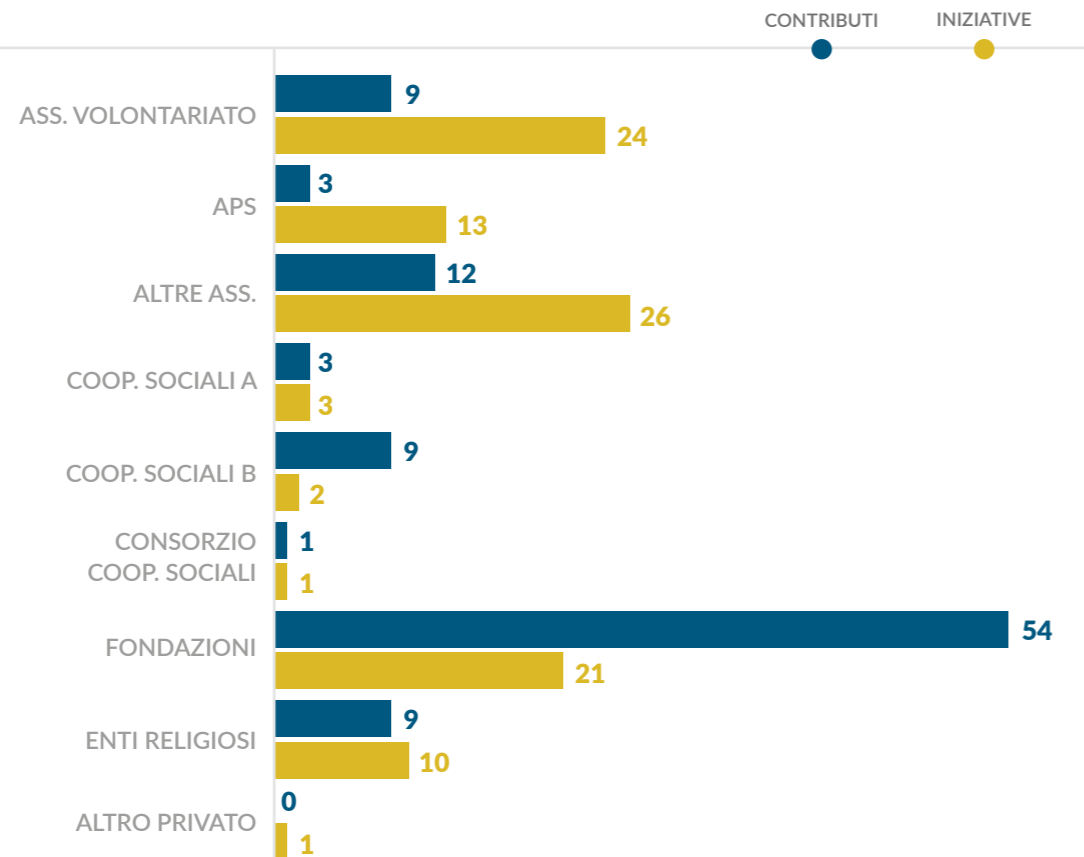


Per importi erogati



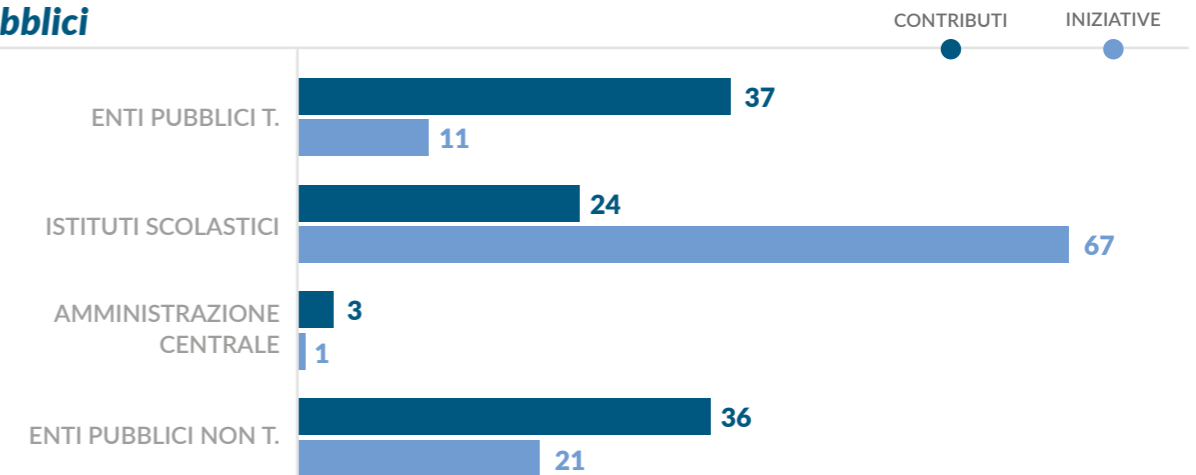
## CONTRIBUTI E NUMERO DI INIZIATIVE PER TIPOLOGIA GIURIDICA DELLE ORGANIZZAZIONI

Privati



\* N.B. Effetto arrotondamento

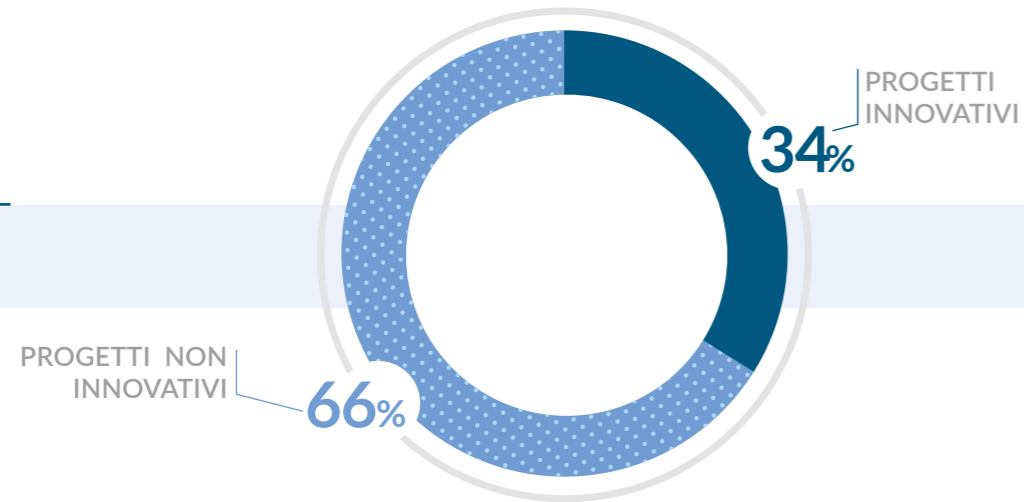
Pubblici



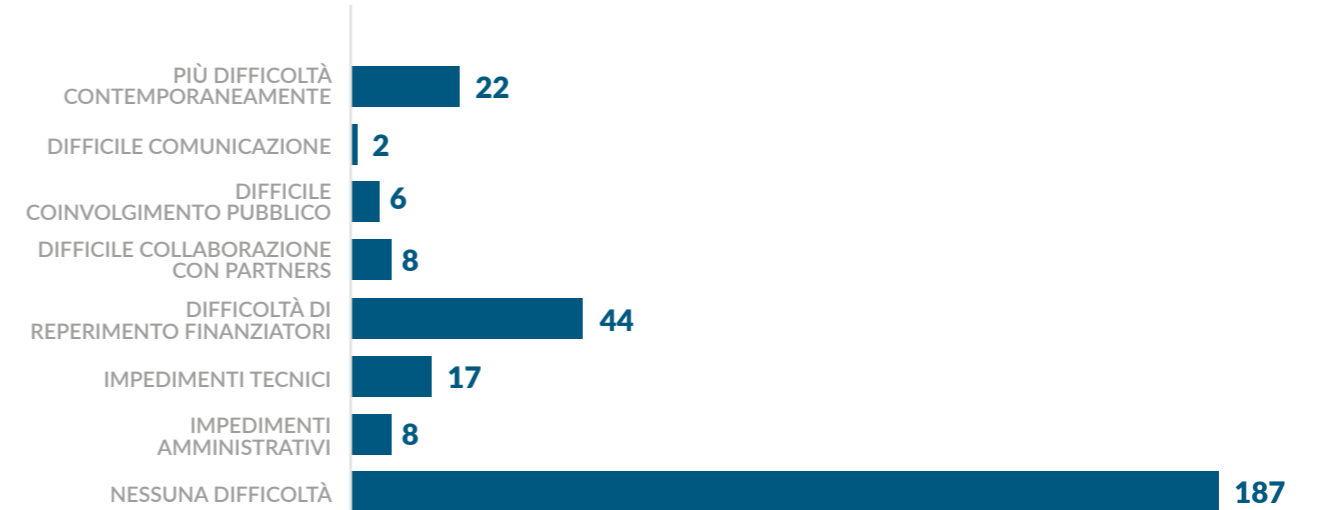
\* N.B. Effetto arrotondamento

## CONTRIBUTI E INNOVAZIONE

Per tipologia di progetti\*



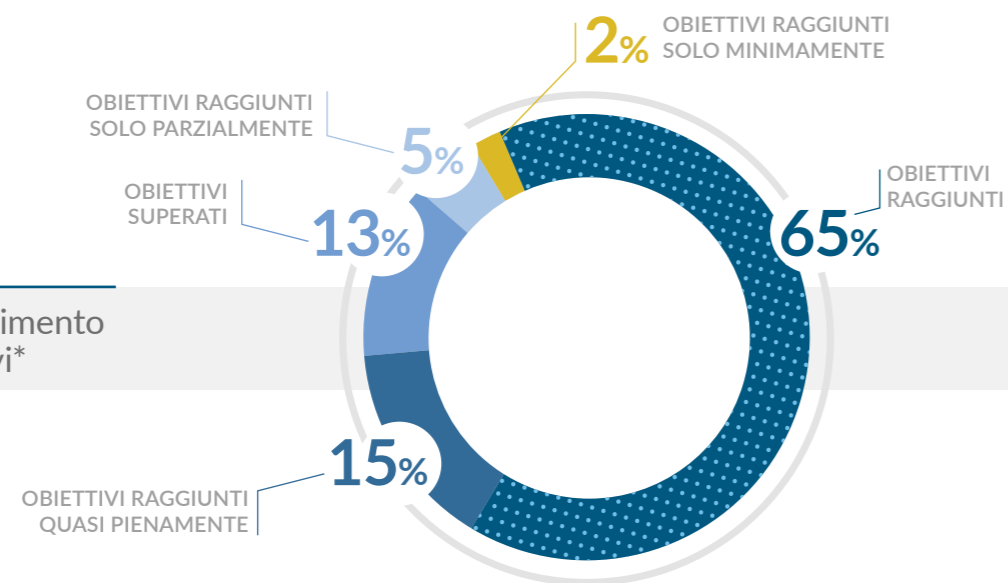
## CONTRIBUTI E DIFFICOLTÀ PROGETTUALI RISCOstrate IN ITINERE DAI BENEFICIARI



\* Dati derivanti da un processo di auto-valutazione da parte dei beneficiari di contributo

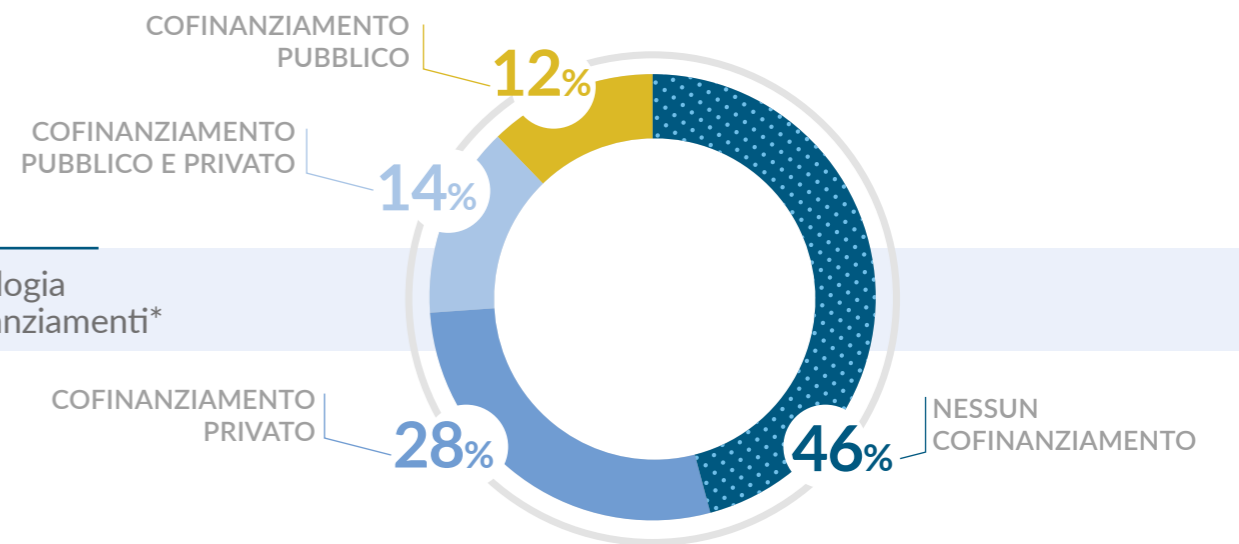
## CONTRIBUTI E RAGGIUNGIMENTO DEGLI OBIETTIVI

Per raggiungimento degli obiettivi\*



## CONTRIBUTI E ASPETTI ECONOMICI DEI PROGETTI (cofinanziamenti da enti terzi)

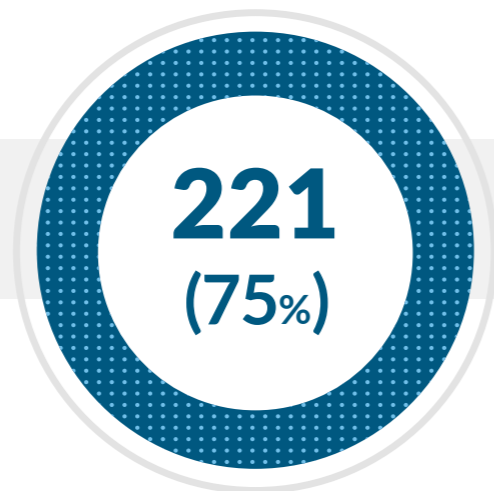
Per tipologia di cofinanziamenti\*



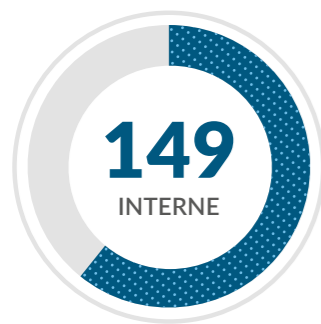
\* Dati derivanti da un processo di auto-valutazione da parte dei beneficiari di contributo

## CONTRIBUTI E ASPETTI ECONOMICI DEI PROGETTI

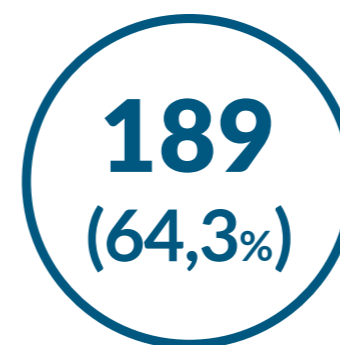
INIZIATIVE CHE CONTINUERANNO DOPO L'EROGAZIONE DEL CONTRIBUTO



Future fonti di sostegno dei progetti  
(per numero di iniziative)



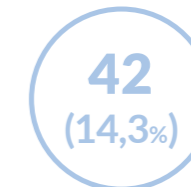
**Nota:** per uno stesso progetto possono essere state indicate diverse fonti di futuro finanziamento



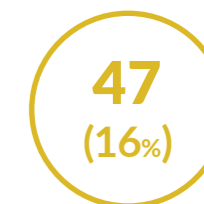
INIZIATIVE CHE NON SI SAREBBERO REALIZZATE SENZA IL CONTRIBUTO DELLA FONDAZIONE



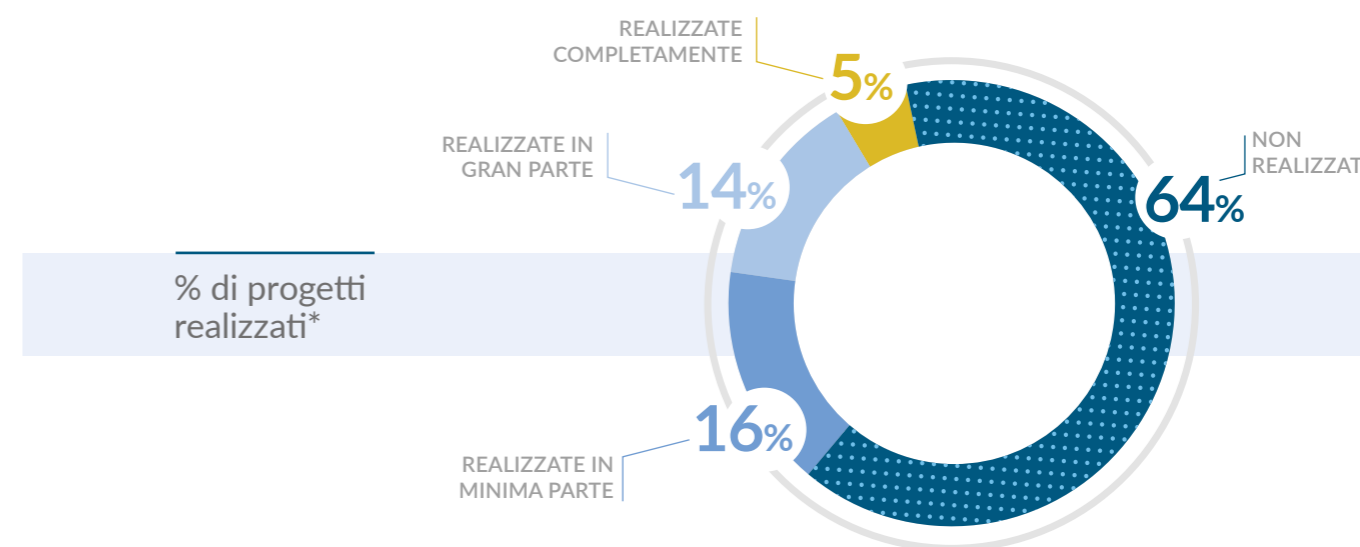
INIZIATIVE CHE SI SAREBBERO REALIZZATE **COMPLETAMENTE** SENZA IL CONTRIBUTO DELLA FONDAZIONE



INIZIATIVE CHE SI SAREBBERO REALIZZATE **PER LA MAGGIOR PARTE** SENZA IL CONTRIBUTO DELLA FONDAZIONE



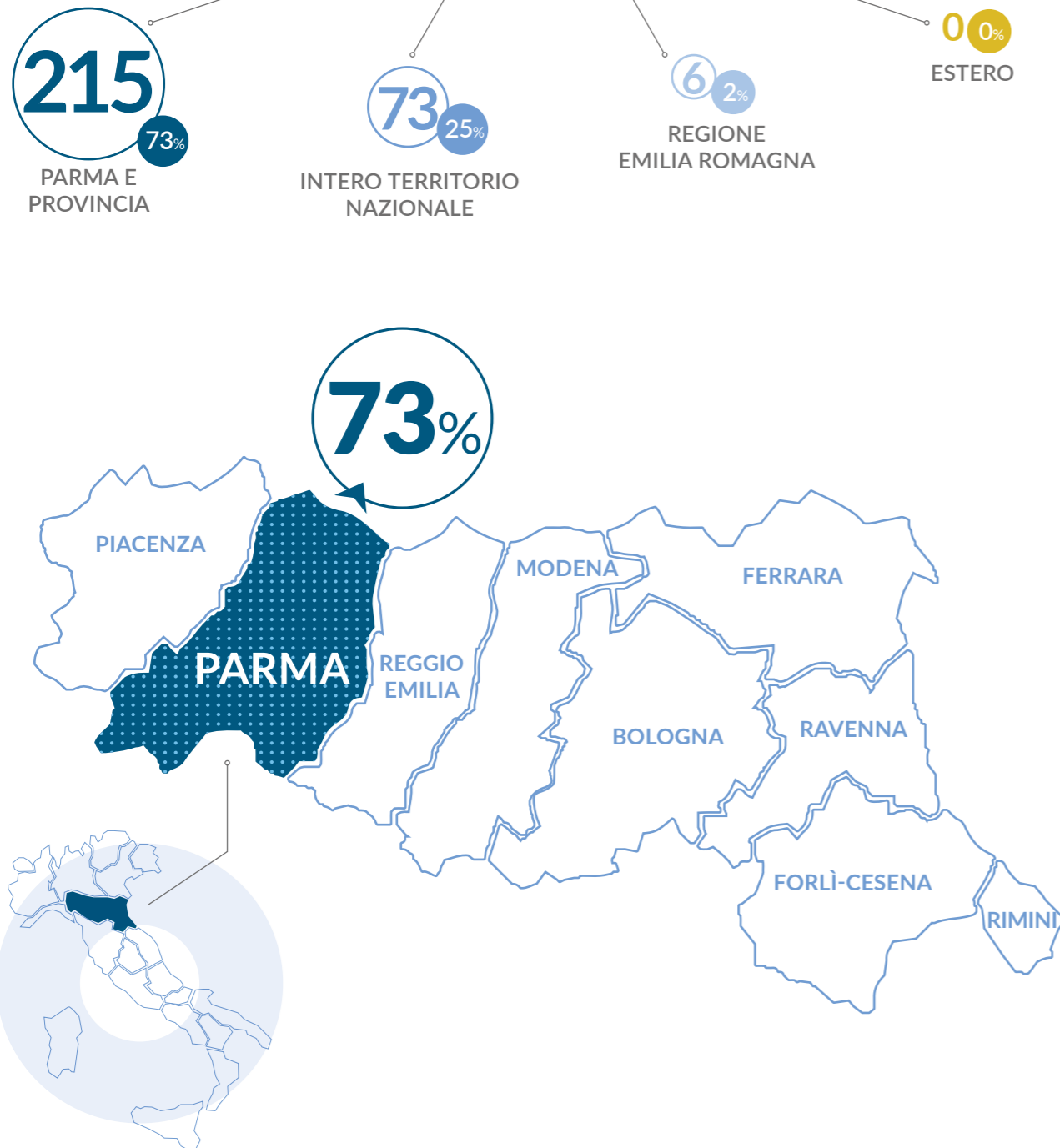
INIZIATIVE CHE SI SAREBBERO REALIZZATE **PARZIALMENTE** SENZA IL CONTRIBUTO DELLA FONDAZIONE



\*Dati derivanti da un processo di auto-valutazione da parte dei beneficiari di contributo

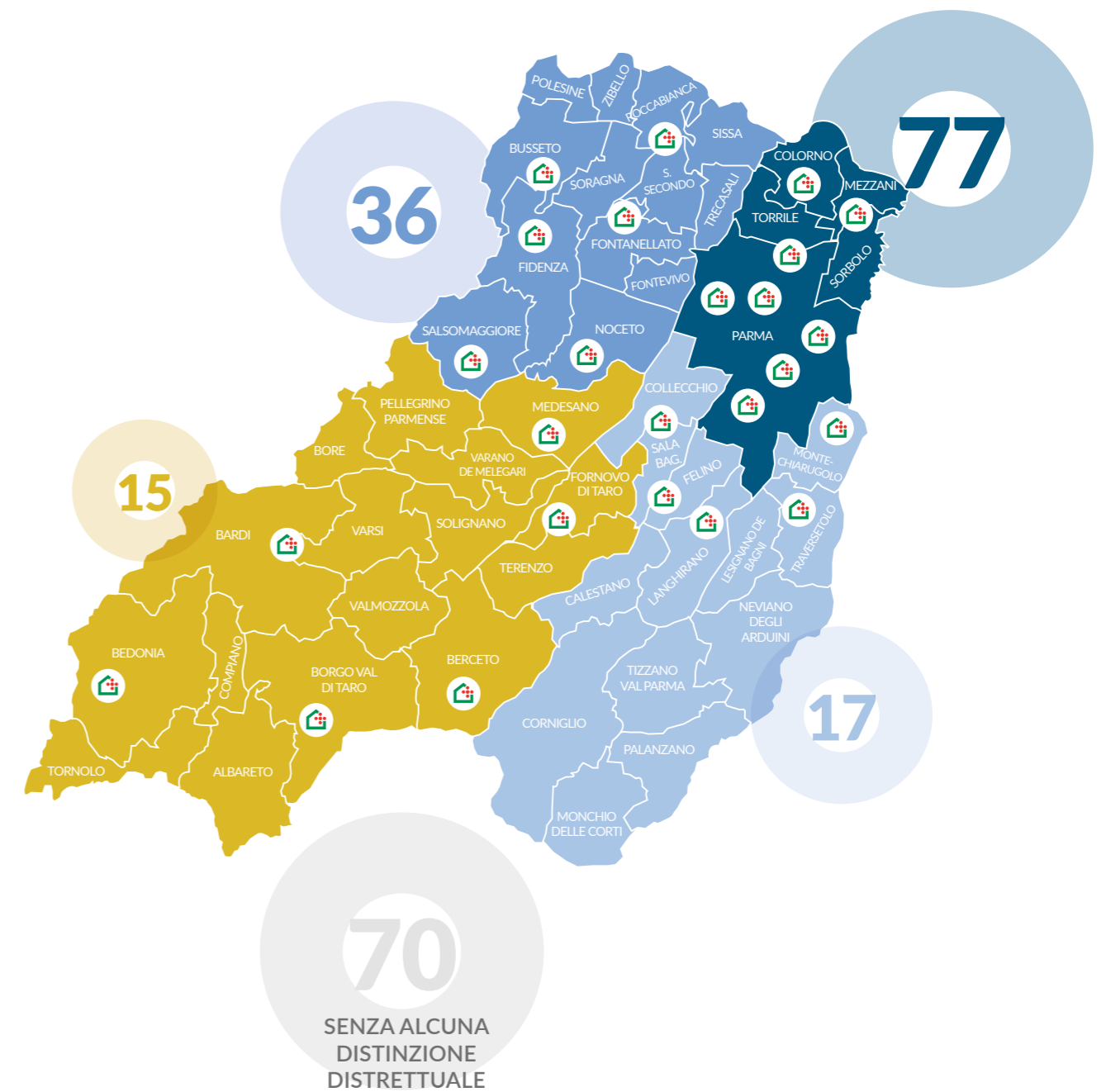
## DESTINATARI PER LOCALIZZAZIONE GEOGRAFICA

INIZIATIVE PER DISTRIBUZIONE  
GEOGRAFICA DEI DESTINATARI



## DESTINATARI PER LOCALIZZAZIONE GEOGRAFICA

I **215** PROGETTI I CUI DESTINATARI SONO LOCALIZZATI IN PARMA E PROVINCIA, SUDDIVISI PER DISTRETTO SOCIO-SANITARIO:



\*Dati derivanti da un processo di auto-valutazione da parte dei beneficiari di contributo